

31무0365

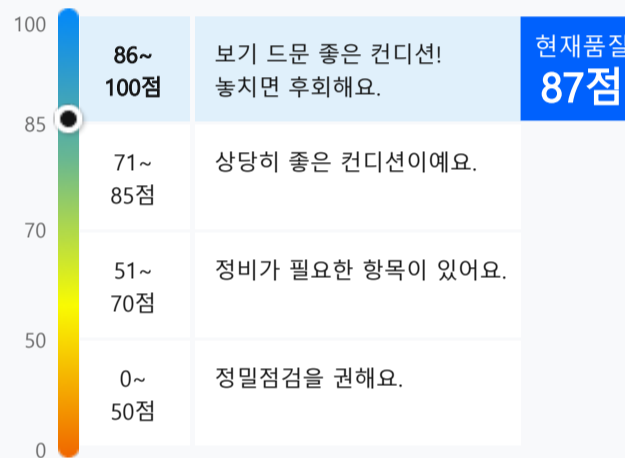
싼타페 더 프라임 디젤 R2.0 2WD 익스클루시브

점검일 : 2026-03-30

| | | | | | |
|--------|---------------------------|------|-----|---------|-----------|
| 최초등록 | 2015.09.22 | 변속기 | 자동 | 보험이력 | |
| 주행거리 | 79,360km | 연료 | 디젤 | 특수사고 0회 | 사고(피해) 0회 |
| 색상 | 진회색 | 탑승정원 | 5인승 | 침수 0회 | 사고(가해) 1회 |
| 압류/저당 | 없음 | 용도변경 | 없음 | | |
| 차량 Key | 스마트키 2개 카드키 0개 일반키 0개 | | | | |

리본카 차량 품질 점검 결과

| | | | |
|-----------|------|----------|------|
| 차량 일반사항 | 양호 | 차량하부/엔진룸 | 양호 |
| 외관/외부기능 | 고지항목 | 실내/내부기능 | 양호 |
| 주행시험/브레이크 | 양호 | PHEV/EV | 해당없음 |

이 차량의 현재 품질점수는 **87점** 입니다.RQI는 특허 받은 리본카만의 차량 품질 점검 방법입니다.
(특허번호 제 10-1751748호)

실내 냄새 등급

양호



배터리 상태

배터리 잔량 88.0%



타이어 상태

운전석 앞타이어

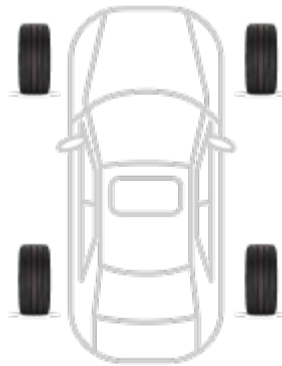
트레드 깊이 : 7.0mm

제조일 : 2024년 44주차

조수석 앞타이어

트레드 깊이 : 7.0mm

제조일 : 2024년 44주차



운전석 뒤타이어

트레드 깊이 : 7.0mm

제조일 : 2024년 44주차

조수석 뒤타이어

트레드 깊이 : 7.0mm

제조일 : 2024년 44주차

고지항목 고지항목에 대한 자세한 내용은 상세 리포트를 참고해주세요.

앞 범퍼

운전석 앞 휠

운전석 뒤 휠

뒤 범퍼

조수석 뒤 휠

조수석 뒤 도어(외부)

조수석 앞 도어(외부)

조수석 앞 휠

- 본 리포트는 검사일로부터 30일, 그리고 기록된 주행거리에서 1,000km 이내에 한하여 리포트의 효력이 유효합니다.
- 본 리포트는 차량 상태 확인을 위한 보조자료로서 차량의 품질 보증과는 무관합니다.

키세트

진단결과 양호



항목 설명 자동차문 및 트렁크 개폐 기능 및 시동시 사용되는 부품 (스마트 키, 리모컨형, 일반형 등으로 구성)

진단 설명 파손/손실여부 및 작동상태 점검

엔진룸 (클린상태)

진단결과 양호

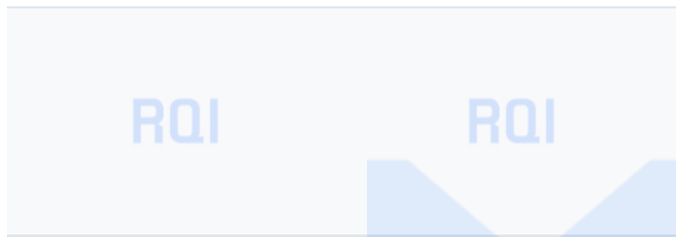


항목 설명 엔진룸의 청소상태를 말함

진단 설명 엔진룸의 청결 상태

고성능 전용 라지에이터 그릴

진단결과 이 차량에는 해당 사항 없음



항목 설명 고성능 차량 전용 라지에이터 그릴 장착 여부 (현대 N라인, 벤츠 AMG, BMW M, 아우디 S, 폭스바겐 R)

진단 설명 장착 및 균열, 깨짐 등의 손상 점검

고성능전용 로고

진단결과 이 차량에는 해당 사항 없음



항목 설명 실내외 고성능 차량 전용 로고 부착 여부 (현대 N라인, 벤츠 AMG, BMW M, 아우디 S, 폭스바겐 R)

진단 설명 장착 및 균열, 깨짐 등의 손상 점검

고성능 전용 브레이크

진단결과 이 차량에는 해당 사항 없음



항목 설명 실내외 고성능 차량 전용 브레이크 장착 여부 (현대 N라인, 벤츠 AMG, BMW M, 아우디 S, 폭스바겐 R)

진단 설명 전용 브레이크 장착 여부

고압펌프(커먼레일)-디젤엔진

진단결과 이 차량에는 해당 사항 없음



항목 설명 엔진 내 연료라인 내 높은 압력으로 공급하는 장치

진단 설명 고압 펌프 누유 여부, 소음 정도 및 교환 여부 점검

라디에이터 팬 모터

진단결과 양호



항목 설명 라디에이터 앞에 부착되어 있어 일정 온도 시 자동으로 작동되는 모터

진단 설명 작동 여부 및 작동시 소음, 손상 및 교환 여부 점검

엔진오일누유_로커암커버

진단결과 양호



항목 설명 실린더 헤드 위에 덮는 뚜껑 사이의 누유 여부를 말함

진단 설명 실린더 헤드 위에 덮는 뚜껑 사이의 누유 여부 점검

엔진오일누유_실린더 헤드/가스켓

진단결과 양호



항목 설명 실린더 헤드와 블록 사이의 누유 여부를 말함

진단 설명 실린더 헤드와 블록 사이의 누유 여부 점검

냉각수누수_실린더 헤드/가스켓

진단결과 양호



항목 설명 실린더 헤드와 블록 사이의 누수 여부를 말함

진단 설명 실린더 헤드와 블록 사이의 누수 여부 점검

냉각수누수_워터펌프

진단결과 양호



항목 설명 실린더 블록과 워터펌프 사이의 누수 여부를 말함

진단 설명 실린더 블록과 워터펌프 사이의 누수 여부 점검

냉각수누수_라디에이터

진단결과 양호



항목 설명 라디에이터 코어 누수 여부를 확인하는 것을 말함

진단 설명 라디에이터 코어 누수 여부 점검

냉각수누수_냉각수 호스

진단결과 양호



항목 설명 냉각호스 연결부 누수 여부를 확인하는 것을 말함

진단 설명 냉각호스 연결부 누수 여부 점검

냉각수누수_냉각수 수량

진단결과 양호



항목 설명 부동액 누수 여부 및 보관 탱크 내 수량을 말함

진단 설명 부동액 누수 여부 및 보관 탱크 내 수량 점검

와이퍼 모터

진단결과 ✔ 양호



항목 설명 자동차 전면 유리에 시야 확보를 위한 와이퍼 장치를 구동시키는 모터

진단 설명 작동 여부 및 작동시 소음, 손상 및 교환 여부 점검

스티어링 기어

진단결과 ✔ 양호



항목 설명 스티어링 작동 상태 확인을 말함

진단 설명 작동 여부 및 작동시 소음, 누유, 손상 및 교환 여부 점검

스티어링 펌프

진단결과 ✔ 양호



항목 설명 스티어링 기어 작동 펌프 상태 확인을 말함

진단 설명 작동 여부 및 작동시 소음, 누유, 손상 및 교환 여부 점검

배터리 충전 상태

진단결과 ✔ 양호



항목 설명 배터리 보관 용량(전류)에 대해 측정

진단 설명 CCA 용량 확인 및 교환, 점검 여부 ※ 정상 기준 : 75% 이상

발전기 출력

진단결과 ✔ 양호



항목 설명 시동 시 발전기의 충전 전압의 정상 여부 판단

진단 설명 시동 시 발전기의 충전 전압 정상 여부 점검 ※ 정상 기준 : 13.6 V 이상

등속조인트

진단결과 ✔ 양호



항목 설명 전륜 구동 차의 앞 차축으로 사용되는 부분

진단 설명 작동 여부 및 작동시 소음, 누유, 손상 및 교환 여부 점검

추진축 및 베어링

진단결과 ✔ 양호



항목 설명 변속기 출력을 종감속 장치(차동 및 종감속 기어)에 전달하는 장치

진단 설명 작동 여부 및 작동시 소음, 누유, 손상 및 교환 여부 점검

타이로드엔드 및 볼 조인트

진단결과 양호

| | | |
|---|-------|-------------------------------|
|   | 항목 설명 | 타이로드 끝에 있는 볼과 소켓으로 된 조인트를 말함 |
| | 진단 설명 | 작동 여부 및 작동시 소음, 손상 및 교환 여부 점검 |

엔진오일누유_실린더 블록

진단결과 양호

| | | |
|---|-------|----------------------------|
|   | 항목 설명 | 실린더 블록과 오일 팬 사이의 누유 여부를 말함 |
| | 진단 설명 | 누유 점검 |

자동변속기_오일누유

진단결과 양호

| | | |
|---|-------|--------------------------|
|   | 항목 설명 | 자동변속기 본체 및 연결부 누유 확인을 말함 |
| | 진단 설명 | 누유 점검 |

수동변속기_오일누유

진단결과 이 차량에는 해당 사항 없음

| | | |
|---|-------|--------------------------|
|   | 항목 설명 | 수동변속기 본체 및 연결부 누유 확인을 말함 |
| | 진단 설명 | 누유 점검 |

디퍼런셜 기어

진단결과 이 차량에는 해당 사항 없음

| | | |
|---|-------|---|
|   | 항목 설명 | 선회 시 좌우 바퀴의 회전수를 다르게 조정하여 회전을 용이하게 해주는 장치 (자동기어라고도 함) |
| | 진단 설명 | 작동 여부 및 작동시 소음, 누유, 손상 및 교환 여부 점검 |

연료 누출(LP가스 포함)

진단결과 양호

| | | |
|---|-------|--------------------------|
|   | 항목 설명 | 연료라인 내 연료의 누출 여부를 확인하는 것 |
| | 진단 설명 | 누출 여부 점검 |

플로어 패널

진단결과 양호

| | | |
|---|-------|----------------------|
|   | 항목 설명 | 자동차 실내 바닥면 |
| | 진단 설명 | 수리 흔적, 파손 및 교환 여부 점검 |

| | | | |
|--------------------|--|---|---|
| 후드(본넷) | | 진단결과 ✔ 양호 | |
| | | 항목 설명 | 차체 앞에 있는 엔진실을 덮고 있는 패널 (보닛 Bonnet이라고도 함) |
| | | 진단 설명 | 스크래치(도장 벗겨짐 포함), 찌그러짐 등의 손상 및 연결 부위 벌어짐, 다른 부위와 색상 차이, 교환 여부 점검 |
| 라디에이터 고정 패널 | | 진단결과 ✔ 양호 | |
| | | 항목 설명 | 라디에이터를 지지하는 패널 (패널에는 라디에이터, 헤드 램프, 라디에이터 그릴 등이 장착됨) |
| | | 진단 설명 | 수리 흔적, 파손 및 교환 여부 점검 |
| 라디에이터 그릴 | | 진단결과 ✔ 양호 | |
| | | 항목 설명 | 라디에이터의 냉각에 필요한 공기를 받아들이는 통풍구 역할을 하는 부속품 |
| | | 진단 설명 | 균열, 깨짐 등의 손상 및 교환 여부 점검 |
| 앞 범퍼 | | 진단결과 ✔ 고지항목 (미세한 스크래치가 있습니다.) | |
| | | 항목 설명 | 차량의 앞에 장착되어 차체를 보호하기 위해 마련된 장치 |
| | | 진단 설명 | 스크래치(도장 벗겨짐 포함), 찌그러짐 등의 손상 및 연결 부위 벌어짐, 다른 부위와 색상 차이 점검 |
| 운전석 전조등 | | 진단결과 ✔ 양호 | |
| | | 항목 설명 | 자동차 좌측 앞에 부착되어 야간 주행 시 앞을 환하게 비추기 위해 설치된 전등 |
| | | 진단 설명 | 스크래치, 균열 등의 표면 손상 및 전구 점등 상태 점검 |
| 운전석 안개등 | | 진단결과 ✔ 양호 | |
| | | 항목 설명 | 눈, 비가 오거나 끼어 시야가 확보되지 않는 날에 사용하는 등으로 좌측 전조등 아래에 설치되어 있음 |
| | | 진단 설명 | 스크래치, 균열 등의 표면 손상 및 전구 점등 상태 점검 |
| 운전석 주간주행등 | | 진단결과 ✔ 양호 | |
| | | 항목 설명 | 자동차의 전조등 주변에 부착된 작은 등으로 시동을 걸면 자동으로 켜지는 등 (상시 점등) |
| | | 진단 설명 | 스크래치, 균열 등의 표면 손상 및 전구 점등 상태 점검 |

운전석 앞 펜더

진단결과 ✔ 양호

| | | |
|--|--------------|--|
| | 항목 설명 | 운전석 앞 타이어를 덮고 있는 부분 |
| | 진단 설명 | 스크래치(도장 벗겨짐 포함), 찌그러짐 등의 손상 및 연결 부위 벌어짐, 다른 부위와 색상 차이 점검 |

운전석 앞 휠

진단결과 ✔ 고지항목 (스크래치가 있습니다.)

| | | |
|--|--------------|-----------------------------------|
| | 항목 설명 | 운전석 앞쪽 바퀴에서 타이어를 제외한 부분 |
| | 진단 설명 | 스크래치, 깨짐(찍힘 포함), 찌그러짐 등의 손상 여부 점검 |

운전석 앞 타이어

진단결과 ✔ 양호

| | | |
|--|--------------|--|
| | 항목 설명 | 자동차 운전석 앞바퀴 바깥 둘레에 끼워져 있는 고무 |
| | 진단 설명 | 타이어 공기압과 마모 정도 점검 ※ 정상 기준 : 트레드 수치 3.2 mm 이상 |

운전석 사이드실

진단결과 ✔ 양호

| | | |
|--|--------------|---|
| | 항목 설명 | 차량 운전석 측면 하단부의 프레임 대신하는 패널 |
| | 진단 설명 | 스크래치(도장 벗겨짐 포함), 찌그러짐 등의 손상 및 연결 부위 벌어짐, 다른 부위와 색상 차이, 교환 여부 점검 |

운전석 앞 도어(외부)

진단결과 ✔ 양호

| | | |
|--|--------------|---|
| | 항목 설명 | 운전석 자리로 승하차할 수 있는 차 문을 통칭하며, 용어적 의미로는 운전석 쪽 차체 바깥 아웃 패널과 안쪽 이너 패널을 합쳐서 창유리를 둘러싼 틀로 조합된 구조 |
| | 진단 설명 | 스크래치(도장 벗겨짐 포함), 찌그러짐 등의 손상 및 연결 부위 벌어짐, 다른 부위와 색상 차이, 교환 여부 점검 |

운전석 뒤 도어(외부)

진단결과 ✔ 양호

| | | |
|--|--------------|---|
| | 항목 설명 | 운전석 뒷자리로 승하차할 수 있는 차 문을 통칭하며, 용어적 의미로는 운전석 뒤쪽 차체 바깥 아웃 패널과 안쪽 이너 패널을 합쳐서 창유리를 둘러싼 틀로 조합된 구조 |
| | 진단 설명 | 스크래치(도장 벗겨짐 포함), 찌그러짐 등의 손상 및 연결 부위 벌어짐, 다른 부위와 색상 차이, 교환 여부 점검 |

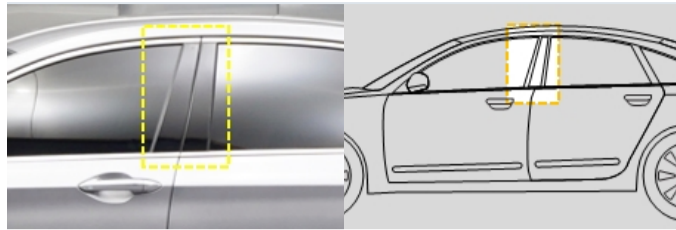
운전석 A 필러(외부)

진단결과 ✔ 양호

| | | |
|--|--------------|---|
| | 항목 설명 | 운전석 차체와 지붕을 연결하는 기둥으로 앞 유리 좌측 유리 위에 장착되어 프론트 필러라고도 함 |
| | 진단 설명 | 스크래치(도장 벗겨짐 포함), 찌그러짐 등의 손상 및 연결 부위 벌어짐, 다른 부위와 색상 차이, 교환 여부 점검 |

운전석 B 필러(외부)

진단결과 ✔ 양호

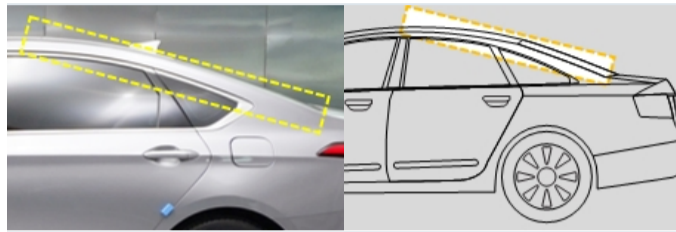


항목 설명 운전석 차체와 지붕을 연결하는 기둥으로 앞뒤 도어의 중간에 있어 센터필러 라고도 함

진단 설명 스크래치(도장 벗겨짐 포함), 찌그러짐 등의 손상 및 연결 부위 벌어짐, 다른 부위와 색상 차이, 교환 여부 점검

운전석 C 필러(외부)

진단결과 ✔ 양호

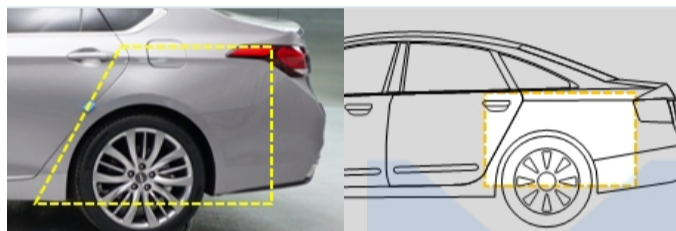


항목 설명 운전석 차체와 지붕을 연결하는 기둥으로 리어 도어와 리어 윈도우 중간에 있어 리어 필러 라고도 함

진단 설명 스크래치(도장 벗겨짐 포함), 찌그러짐 등의 손상 및 연결 부위 벌어짐, 다른 부위와 색상 차이, 교환 여부 점검

운전석 뒤 펜더

진단결과 ✔ 양호

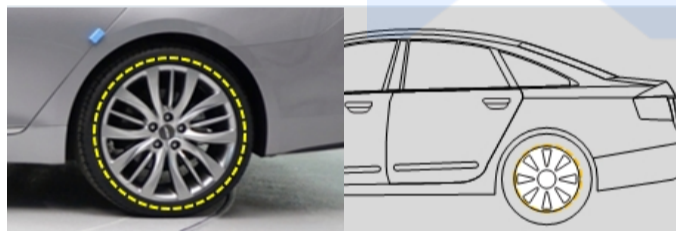


항목 설명 운전석 뒤 타이어를 덮고 있는 부분

진단 설명 스크래치(도장 벗겨짐 포함), 찌그러짐 등의 손상 및 연결 부위 벌어짐, 다른 부위와 색상 차이, 교환 여부 점검

운전석 뒤 휠

진단결과 ✔ 고지항목 (스크래치가 있습니다.)

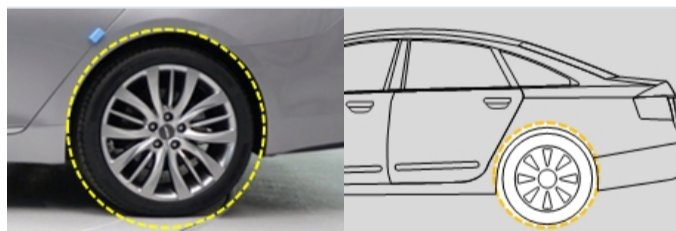


항목 설명 운전석 뒤쪽 바퀴에서 타이어를 제외한 부분

진단 설명 스크래치, 깨짐(찍힘 포함), 찌그러짐 등의 손상 여부 점검

운전석 뒤 타이어

진단결과 ✔ 양호

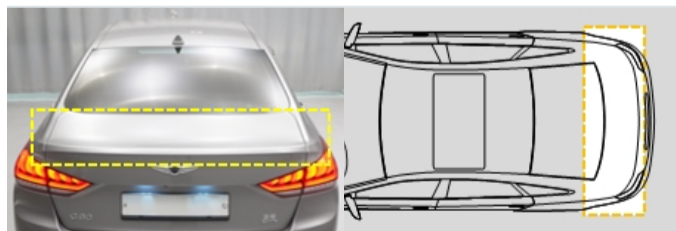


항목 설명 자동차 운전석 뒷바퀴 바깥 둘레에 끼워져 있는 고무

진단 설명 타이어 공기압과 마모 정도 점검 ※ 정상 기준 : 트레드 수치 3.2 mm 이상

트렁크

진단결과 ✔ 양호



항목 설명 차량 뒷부분에 물건을 보관할 수 있는 적재공간을 덮고 있는 패널

진단 설명 스크래치(도장 벗겨짐 포함), 찌그러짐 등의 손상 및 연결 부위 벌어짐, 다른 부위와 색상 차이, 교환 여부 점검

엠블럼(후면)

진단결과 ✔ 양호



항목 설명 차량 제조 회사명이나 차의 이름 등을 디자인하여 마크로 만든 것을 말함

진단 설명 스크래치, 균열 등의 표면 손상 및 교환 여부 점검

뒤 범퍼

진단결과 ✔ 고지항목 (상처가 있습니다.)

| | |
|--|--|
| | 항목 설명 차량의 뒤에 장착되어 차체를 보호하기 위해 마련된 부품 |
| | 진단 설명 스크래치(도장 벗겨짐 포함), 찌그러짐 등의 손상 및 연결 부위 벌어짐, 다른 부위와 색상 차이 점검 |

뒤 번호판 램프

진단결과 ✔ 양호

| | |
|--|--|
| | 항목 설명 자동차 뒷면에 설치된 번호판을 야간 식별이 가능하도록 조명하는 등 |
| | 진단 설명 스크래치, 균열 등의 표면 손상 및 전구 점등 상태 점검 |

조수석 뒤 휠

진단결과 ✔ 고지항목 (스크래치가 있습니다.)

| | |
|--|---|
| | 항목 설명 조수석 뒤쪽 바퀴에서 타이어를 제외한 부분 |
| | 진단 설명 스크래치, 깨짐(찍힘 포함), 찌그러짐 등의 손상 여부 점검 |

조수석 뒤 타이어

진단결과 ✔ 양호

| | |
|--|--|
| | 항목 설명 자동차 조수석 뒷바퀴 바깥 둘레에 끼워져 있는 고무 |
| | 진단 설명 타이어 공기압과 마모 정도 점검 ※ 정상 기준 : 트레드 수치 3.2 mm 이상 |

조수석 뒤 펜더

진단결과 ✔ 양호

| | |
|--|--|
| | 항목 설명 조수석 뒤 타이어를 덮고 있는 부분 |
| | 진단 설명 스크래치(도장 벗겨짐 포함), 찌그러짐 등의 손상 및 연결 부위 벌어짐, 다른 부위와 색상 차이 점검 |

조수석 A 필러(외부)

진단결과 ✔ 양호

| | |
|--|---|
| | 항목 설명 조수석 차체와 지붕을 연결하는 기둥으로 앞 유리 외 옆 유리 위에 장착되어 프런트 필러라고도 함 |
| | 진단 설명 스크래치(도장 벗겨짐 포함), 찌그러짐 등의 손상 및 연결 부위 벌어짐, 다른 부위와 색상 차이, 교환 여부 점검 |

조수석 B 필러(외부)

진단결과 ✔ 양호

| | |
|--|---|
| | 항목 설명 조수석 차체와 지붕을 연결하는 기둥으로 앞뒤 도어의 중간에 있어 센터 필러라고도 함 |
| | 진단 설명 스크래치(도장 벗겨짐 포함), 찌그러짐 등의 손상 및 연결 부위 벌어짐, 다른 부위와 색상 차이, 교환 여부 점검 |

조수석 C 필러(외부)

진단결과 ✔ 양호

| | | |
|--|--------------|--|
| | 항목 설명 | 조수석 차체와 지붕을 연결하는 기둥으로 리어 도어와 리어 윈도 우 중간에 있어 리어 필러 라고도 함 |
| | 진단 설명 | 스크래치(도장 벗겨짐 포함), 찌그러짐 등의 손상 및 연결 부위 벌어짐, 다른 부위와 색상 차이 점검 |

조수석 뒤 도어(외부)

진단결과 ✔ 고지항목 (상처가 있습니다.)

| | | |
|--|--------------|---|
| | 항목 설명 | 조수석 뒷자리로 승하차할 수 있는 차 문을 통칭하며, 용어적 의미로는 조수석 뒤쪽 차체 바깥 아웃 패널과 안쪽 이너 패널을 합쳐서 창유리를 둘러싼 틀로 조합된 구조 |
| | 진단 설명 | 스크래치(도장 벗겨짐 포함), 찌그러짐 등의 손상 및 연결 부위 벌어짐, 다른 부위와 색상 차이 점검 |

조수석 앞 도어(외부)

진단결과 ✔ 고지항목 (상처가 있습니다.)

| | | |
|--|--------------|--|
| | 항목 설명 | 조수석 승하차할 수 있는 차 문을 통칭하며, 용어적 의미로는 조수석쪽 차체 바깥 아웃 패널과 안쪽 이너 패널을 합쳐서 창유리를 둘러싼 틀로 조합된 구조 |
| | 진단 설명 | 스크래치(도장 벗겨짐 포함), 찌그러짐 등의 손상 및 연결 부위 벌어짐, 다른 부위와 색상 차이, 교환 여부 점검 |

조수석 사이드실

진단결과 ✔ 양호

| | | |
|--|--------------|--|
| | 항목 설명 | 차량 조수석 측면 하단부의 프레임을 대신하는 패널 |
| | 진단 설명 | 스크래치(도장 벗겨짐 포함), 찌그러짐 등의 손상 및 연결 부위 벌어짐, 다른 부위와 색상 차이 점검 |

조수석 앞 휠

진단결과 ✔ 고지항목 (스크래치가 있습니다.)

| | | |
|--|--------------|-----------------------------------|
| | 항목 설명 | 조수석 앞쪽 바퀴에서 타이어를 제외한 부분 |
| | 진단 설명 | 스크래치, 깨짐(찍힘 포함), 찌그러짐 등의 손상 여부 점검 |

조수석 앞 타이어

진단결과 ✔ 양호

| | | |
|--|--------------|--|
| | 항목 설명 | 자동차 조수석 앞바퀴 바깥 둘레에 끼워져 있는 고무 |
| | 진단 설명 | 타이어 공기압과 마모 정도 점검 ※ 정상 기준 : 트레드 수치 3.2 mm 이상 |

조수석 앞 펜더

진단결과 ✔ 양호

| | | |
|--|--------------|---|
| | 항목 설명 | 조수석 앞 타이어를 덮고 있는 부분 |
| | 진단 설명 | 스크래치(도장 벗겨짐 포함), 찌그러짐 등의 손상 및 연결 부위 벌어짐, 다른 부위와 색상 차이, 교환 여부 점검 |

조수석 전조등

진단결과 ✔ 양호

| | |
|--|---|
| | 항목 설명 자동차 우측 앞에 부착되어 야간 주행 시 앞을 환하게 비추기 위해 설치된 전등 |
| | 진단 설명 스크래치, 균열 등의 표면 손상 및 전구 점등 상태 점검 |

조수석 안개등

진단결과 ✔ 양호

| | |
|--|---|
| | 항목 설명 눈, 비가 오거나 끼어 시야가 확보되지 않는 날에 사용하는 등으로 우측 전조등 아래에 설치되어 있음 |
| | 진단 설명 스크래치, 균열 등의 표면 손상 및 전구 점등 상태 점검 |

조수석 주간주행등

진단결과 ✔ 양호

| | |
|--|--|
| | 항목 설명 자동차 전조등 주변에 부착된 작은 등으로 시동을 걸면 자동으로 켜지는 등 (상시 점등) |
| | 진단 설명 스크래치, 균열 등의 표면 손상 및 전구 점등 상태 점검 |

루프

진단결과 ✔ 양호

| | |
|--|---|
| | 항목 설명 자동차 뒷부분에 씌우는 덮개 패널 |
| | 진단 설명 스크래치(도장 벗겨짐 포함), 찌그러짐 등의 손상 및 연결 부위 벌어짐, 다른 부위와 색상 차이, 교환 여부 점검 |

루프랙

진단결과 ✔ 양호

| | |
|--|--|
| | 항목 설명 차량의 지붕에 짐을 싣거나 고정용도로 사용하기 위해 세로로 설치된 2개의 봉 |
| | 진단 설명 스크래치, 균열 등의 표면 손상 및 교환 여부 점검 |

앞 패널

진단결과 ✔ 양호

| | |
|--|--|
| | 항목 설명 앞 부분 차체의 패널을 말함 (라디에이터 서포트 뒤 위치) |
| | 진단 설명 수리 흔적, 파손 및 교환 여부 점검 |

앞 크로스 멤버

진단결과 ✔ 양호

| | |
|--|--|
| | 항목 설명 차량 앞 부분 주요 골격을 좌우 방향으로 보강해 주는 부위 |
| | 진단 설명 찌그러짐, 휘어짐 등의 손상 및 교환 여부 점검 |

운전석 앞 인사이드 패널

진단결과 ✔ 양호

| | | |
|--|--------------|------------------------|
| | 항목 설명 | 운전석 앞 바퀴 윗부분 차체 부위를 말함 |
| | 진단 설명 | 수리 흔적, 손상 및 교환 여부 점검 |

운전석 앞 휠 하우스

진단결과 ✔ 양호

| | | |
|--|--------------|-----------------------|
| | 항목 설명 | 운전석 앞 바퀴를 덮고 있는 안쪽 덮개 |
| | 진단 설명 | 수리 흔적, 손상 및 교환 여부 점검 |

운전석 앞 사이드 멤버

진단결과 ✔ 양호

| | | |
|--|--------------|----------------------------------|
| | 항목 설명 | 차체 운전석 앞쪽에 위치, 앞뒤 방향으로 보강해 주는 부위 |
| | 진단 설명 | 찌그러짐, 휘어짐 등의 손상 및 교환 여부 점검 |

조수석 앞 사이드 멤버

진단결과 ✔ 양호

| | | |
|--|--------------|----------------------------------|
| | 항목 설명 | 차체 조수석 앞쪽에 위치, 앞뒤 방향으로 보강해 주는 부위 |
| | 진단 설명 | 찌그러짐, 휘어짐 등의 손상 및 교환 여부 점검 |

조수석 앞 인사이드 패널

진단결과 ✔ 양호

| | | |
|--|--------------|-----------------------|
| | 항목 설명 | 조수석 앞바퀴 윗부분 차체 부위를 말함 |
| | 진단 설명 | 수리 흔적, 손상 및 교환 여부 점검 |

조수석 앞 휠 하우스

진단결과 ✔ 양호

| | | |
|--|--------------|----------------------|
| | 항목 설명 | 조수석 앞바퀴를 덮고 있는 안쪽 덮개 |
| | 진단 설명 | 수리 흔적, 손상 및 교환 여부 점검 |

카울 패널 (대시보드)

진단결과 ✔ 양호

| | | |
|--|--------------|---|
| | 항목 설명 | 전면 유리와 연결된 앞쪽 패널 부분을 말하며, 전면 유리에 떨어 진 물이나 이물질 등이 외부로 흘러내리도록 만드는 배수로 역할을 하는 부품 |
| | 진단 설명 | 수리 흔적, 파손 및 교환 여부 점검 |

뒤 크로스 멤버

진단결과 ✔ 양호

| | | |
|--|--------------|----------------------------|
| | 항목 설명 | 차량 뒷부분 주요 골격을 보강해 주는 부위 |
| | 진단 설명 | 찌그러짐, 휘어짐 등의 손상 및 교환 여부 점검 |

리어 패키지 트레이

진단결과 ✔ 양호

| | | |
|--|--------------|----------------------|
| | 항목 설명 | 후면 유리 아래쪽 선반 |
| | 진단 설명 | 수리 흔적, 파손 및 교환 여부 점검 |

운전석 뒤 휠 하우스

진단결과 ✔ 양호

| | | |
|--|--------------|-------------------------|
| | 항목 설명 | 운전석 뒷바퀴를 덮고 있는 차체 안쪽 덮개 |
| | 진단 설명 | 수리 흔적, 손상 및 교환 여부 점검 |

운전석 뒤 사이드 멤버

진단결과 ✔ 양호

| | | |
|--|--------------|----------------------------------|
| | 항목 설명 | 차체 운전석 뒤쪽에 위치, 앞뒤 방향으로 보강해 주는 부위 |
| | 진단 설명 | 찌그러짐, 휘어짐 등의 손상 및 교환 여부 점검 |

조수석 뒤 사이드 멤버

진단결과 ✔ 양호

| | | |
|--|--------------|----------------------------------|
| | 항목 설명 | 차체 조수석 뒤쪽에 위치, 앞뒤 방향으로 보강해 주는 부위 |
| | 진단 설명 | 찌그러짐, 휘어짐 등의 손상 및 교환 여부 점검 |

조수석 뒤 휠 하우스

진단결과 ✔ 양호

| | | |
|--|--------------|----------------------|
| | 항목 설명 | 조수석 뒷바퀴를 덮고 있는 안쪽 덮개 |
| | 진단 설명 | 수리 흔적, 손상 및 교환 여부 점검 |

뒤 패널

진단결과 ✔ 양호

| | | |
|--|--------------|--------------------------------------|
| | 항목 설명 | 차체 가장 후미에 장착되는 패널을 말함 (후미등이 장착되어 있음) |
| | 진단 설명 | 수리 흔적, 파손 및 교환 여부 점검 |

| | | | |
|---|--------------|--|--|
| 앞 유리 | | 진단결과 <input checked="" type="checkbox"/> 양호 | |
|   | 항목 설명 | 전방에 설치되어 있는 유리로 파손 시 비산을 막기 위해 2장 이상의 접합 형태로 적용됨 | |
| | 진단 설명 | 스크래치, 균열 등의 표면 손상 및 전구 점등 상태 점검 | |
| 뒤 유리 | | 진단결과 <input checked="" type="checkbox"/> 양호 | |
|   | 항목 설명 | 후방에 설치되어 있는 유리로 성에 제거를 위한 열선 가공 및 라디오 등 방송수신 기능도 함 | |
| | 진단 설명 | 스크래치, 균열 등의 표면 손상 및 교환 여부 점검 | |
| 운전석 앞 도어 유리 | | 진단결과 <input checked="" type="checkbox"/> 양호 | |
|   | 항목 설명 | 운전석 앞 도어에 부착되어 있는 유리 | |
| | 진단 설명 | 스크래치 균열 등의 표면 손상 및 개폐기능 작동 여부 점검 | |
| 조수석 앞 도어 유리 | | 진단결과 <input checked="" type="checkbox"/> 양호 | |
|   | 항목 설명 | 조수석 앞 도어에 부착되어 있는 유리 | |
| | 진단 설명 | 스크래치 균열 등의 표면 손상 및 개폐기능 작동 여부 점검 | |
| 운전석 뒤 도어 유리 | | 진단결과 <input checked="" type="checkbox"/> 양호 | |
|   | 항목 설명 | 운전석 뒤 도어에 부착되어 있는 유리 | |
| | 진단 설명 | 스크래치 균열 등의 표면 손상 및 개폐기능 작동 여부 점검 | |
| 조수석 뒤 도어 유리 | | 진단결과 <input checked="" type="checkbox"/> 양호 | |
|   | 항목 설명 | 조수석 뒤 도어에 부착되어 있는 유리 | |
| | 진단 설명 | 스크래치 균열 등의 표면 손상 및 개폐기능 작동 여부 점검 | |
| 윈도우 모터 | | 진단결과 <input checked="" type="checkbox"/> 양호 | |
|   | 항목 설명 | 실내 창문 개폐에 필요로 하는 모터 | |
| | 진단 설명 | 작동 여부 및 작동시 소음, 손상 및 교환 여부 점검 | |

도어락 작동

진단결과 ✔ 양호

| | |
|--|---|
| | 항목 설명 리모컨 버튼을 누르거나 실내 도어락 스위치를 눌러 도어락이 작동하는 것을 말함 |
| | 진단 설명 파손 및 작동 여부 점검 |

트렁크 플로어 패널

진단결과 ✔ 양호

| | |
|--|--|
| | 항목 설명 트렁크 룸 밑바닥 면 |
| | 진단 설명 수리 흔적, 파손, 교환 여부 및 트렁크 공간의 청결상태 점검 |

전동트렁크

진단결과 ✔ 양호

| | |
|--|---|
| | 항목 설명 차량 뒷부분의 적재공간(트렁크)을 덮고 있는 패널의 개폐를 전동 방식으로 하여 편리성을 추가한 장치 |
| | 진단 설명 개폐 정상작동 여부 확인 (스위치류 포함) |

타이어 리페어 키트

진단결과 ✔ 양호

| | |
|--|---|
| | 항목 설명 스페어타이어 방식이 아닌 손상된 타이어를 보수할 수 있게끔 구비된 응급장비 |
| | 진단 설명 리페어 키트 유/무 확인, 파손 및 작동 여부 점검 |

운전석 앞 도어(실내)

진단결과 ✔ 양호

| | |
|--|---|
| | 항목 설명 운전석 앞 도어 차체에 부착되어 있는 부위로 창문 개폐를 위한 스위치가 부착됨 |
| | 진단 설명 스크래치, 균열 등의 표면 손상 및 교환 여부 점검 |

조수석 앞 도어(실내)

진단결과 ✔ 양호

| | |
|--|---|
| | 항목 설명 조수석 앞 도어 차체에 부착되어 있는 부위로 창문 개폐를 위한 스위치가 부착됨 |
| | 진단 설명 스크래치, 균열 등의 표면 손상 및 교환 여부 점검 |

운전석 뒤 도어(실내)

진단결과 ✔ 양호

| | |
|--|---|
| | 항목 설명 운전석 뒤 도어 차체에 부착되어 있는 부위로 창문 개폐를 위한 스위치가 부착됨 |
| | 진단 설명 스크래치, 균열 등의 표면 손상 및 교환 여부 점검 |

조수석 뒤 도어(실내)

진단결과 ✔ 양호



항목 설명 조수석 뒤도어 차체에 부착되어 있는 부위로 창문 개폐를 위한 스위치가 부착됨

진단 설명 스크래치, 균열 등의 표면 손상 및 교환 여부 점검

글로브박스

진단결과 ✔ 양호



항목 설명 조수석 앞에 설치된 박스 모양의 수납공간

진단 설명 스크래치, 균열 등의 표면 손상 및 개폐기능 작동 여부 점검

센터페시아

진단결과 ✔ 양호



항목 설명 대시보드 중앙에서 운전석과 조수석 사이에 있는 컨트롤 패널 보드를 말함

진단 설명 스크래치 정도, 파손여부 및 작동 여부 점검

기어노브

진단결과 ✔ 양호



항목 설명 운전자가 직접 변속 레버를 앞뒤로 움직이며 주행 기능을 제어하는 부위

진단 설명 스크래치, 균열 등의 표면 손상 및 작동 여부 점검

센터 콘솔

진단결과 ✔ 양호



항목 설명 운전석과 조수석 사이에 설치된 박스 모양의 수납공간

진단 설명 스크래치, 균열 등의 표면 손상 및 개폐기능 작동 여부 점검

콘솔 암 레스트

진단결과 ✔ 양호



항목 설명 운전자가 팔을 올려놓을 수 있도록 한 센터 콘솔에 위치한 수납 공간 뚜껑 형태의 장치

진단 설명 스크래치, 균열 등의 표면 손상 및 개폐기능 작동 여부 점검

리어 콘솔박스

진단결과 ✔ 양호



항목 설명 뒷좌석 암 레스트의 수납공간

진단 설명 손상 및 청결여부 점검

컵홀더 트레이

진단결과 ✔ 양호



항목 설명 음료 및 컵을 거치할 수 있는 고정 틀

진단 설명 손상 및 청결여부 점검

룸미러

진단결과 ✔ 양호



항목 설명 운전자가 차량 뒤쪽의 움직임을 확인할 수 있도록 차량 내 운전석과 조수석 사이의 중간지점 바로 위쪽에 설치하는 미러

진단 설명 스크래치, 균열 등의 표면 손상 및 작동 여부 점검

운전석 1열 시트(외관 상태)

진단결과 ✔ 양호



항목 설명 운전자용 실내 시트

진단 설명 손상, 오염도 확인 및 점검

가운데 1열 시트(외관 상태)

진단결과 ✔ 양호



항목 설명 동승객용 1열 간이 시트(12인승)

진단 설명 손상, 오염도 확인 및 점검

조수석 1열 시트(외관 상태)

진단결과 ✔ 양호



항목 설명 조수석용 실내 시트

진단 설명 손상, 오염도 확인 및 점검

운전석 2열 시트(외관 상태)

진단결과 ✔ 양호



항목 설명 뒷좌석 승객용 시트(좌)

진단 설명 손상, 오염도 확인 및 점검

가운데 2열 시트(외관 상태)

진단결과 ✔ 양호



항목 설명 뒷좌석 승객용 시트(중앙)

진단 설명 손상, 오염도 확인 및 점검

조수석 2열 시트(외관 상태)

진단결과 ✔ 양호

| | | |
|--|-------|-----------------|
| | 항목 설명 | 뒷좌석 승객용 시트(우) |
| | 진단 설명 | 손상, 오염도 확인 및 점검 |

매트

진단결과 ✔ 양호

| | | |
|--|-------|----------------------------|
| | 항목 설명 | 자동차 실내 바닥면의 손상을 예방하기 위한 깔개 |
| | 진단 설명 | 손상 및 청결여부 점검 |

후석 암레스트

진단결과 ✔ 양호

| | | |
|--|-------|-----------------------------------|
| | 항목 설명 | 뒷좌석 승객의 팔을 올려놓을 수 있도록 한 장치 |
| | 진단 설명 | 스크래치, 균열 등의 표면 손상 및 개폐기능 작동 여부 점검 |

크래시패드

진단결과 ✔ 양호

| | | |
|--|-------|--|
| | 항목 설명 | 1열 앞 계기판과 각종 제어장치, 보관함, 기타 부속물로 구성되어 있는 부분 |
| | 진단 설명 | 스크래치, 균열 등의 표면 손상 및 교환 여부 점검 |

헤드라이닝

진단결과 ✔ 양호

| | | |
|--|-------|--|
| | 항목 설명 | 자동차 천장 내장품으로 내부에는 완충제가 들어있으며 외부로부터의 온도 변화에 대한 단열재 기능 |
| | 진단 설명 | 손상, 오염도 확인 및 점검 |

플로어 카펫

진단결과 ✔ 양호

| | | |
|--|-------|---|
| | 항목 설명 | 자동차 실내 바닥에 설치되어 노면에서의 소음을 억제하기 위해 흡음 스펀지와 함께 일체형으로 구성 (플로어 매트라고도 함) |
| | 진단 설명 | 손상, 오염도 확인 및 점검 |

조향장치(외관 상태)

진단결과 ✔ 양호

| | | |
|--|-------|------------------------|
| | 항목 설명 | 자동차의 방향을 전환할 때 사용하는 장치 |
| | 진단 설명 | 손상, 유격, 소음 확인 및 점검 |

변속레버(외관 상태)

진단결과 양호

| | | |
|--|-------|-------------------------|
| | 항목 설명 | 변속기 단수를 바꾸어주는 속도 변환용 레버 |
| | 진단 설명 | 손상, 작동불량 여부 확인 및 점검 |

운전석 A 필러(실내)

진단결과 양호

| | | |
|--|-------|-------------------|
| | 항목 설명 | 운전석 A 필러 실내 내부 커버 |
| | 진단 설명 | 손상, 오염도 확인 및 점검 |

조수석 A 필러(실내)

진단결과 양호

| | | |
|--|-------|-------------------|
| | 항목 설명 | 조수석 A 필러 실내 내부 커버 |
| | 진단 설명 | 손상, 오염도 확인 및 점검 |

운전석 B 필러(실내)

진단결과 양호

| | | |
|--|-------|-------------------|
| | 항목 설명 | 운전석 B 필러 실내 내부 커버 |
| | 진단 설명 | 손상, 오염도 확인 및 점검 |

조수석 B 필러(실내)

진단결과 양호

| | | |
|--|-------|-------------------|
| | 항목 설명 | 조수석 B 필러 실내 내부 커버 |
| | 진단 설명 | 손상, 오염도 확인 및 점검 |

운전석 C 필러(실내)

진단결과 양호

| | | |
|--|-------|-------------------|
| | 항목 설명 | 운전석 C 필러 실내 내부 커버 |
| | 진단 설명 | 손상, 오염도 확인 및 점검 |

조수석 C 필러(실내)

진단결과 양호

| | | |
|--|-------|-------------------|
| | 항목 설명 | 조수석 C 필러 실내 내부 커버 |
| | 진단 설명 | 손상, 오염도 확인 및 점검 |

운전석 사이드미러

진단결과 양호

| | | |
|--|--------------|--|
| | 항목 설명 | 운전석 문에 부착되어 후방을 볼 수 있는 거울 |
| | 진단 설명 | 스크래치(도장 벗겨짐 포함), 다른 부위와 색상 차이, 방향지시등 및 카메라 작동 상태 점검 ※ 카메라 작동 상태는 '어라운드뷰' 옵션 장착 차량 대상 |

조수석 사이드미러

진단결과 양호

| | | |
|--|--------------|--|
| | 항목 설명 | 조수석 문에 부착되어 후방을 볼 수 있는 거울 |
| | 진단 설명 | 스크래치(도장 벗겨짐 포함), 다른 부위와 색상 차이, 방향지시등 및 카메라 작동 상태 점검 ※ 카메라 작동 상태는 '어라운드뷰' 옵션 장착 차량 대상 |

선루프

진단결과 이 차량에는 해당 사항 없음

| | | |
|--|--------------|--|
| | 항목 설명 | 실내에 태양 광선과 바람을 받을 수 있도록 여닫게 한 지붕의 창문 |
| | 진단 설명 | 스크래치(도장 벗겨짐 포함), 유리 균열 등의 손상, 작동 상태 및 교환 여부 점검 |

계기판

진단결과 양호

| | | |
|--|--------------|-------------------------------|
| | 항목 설명 | 자동차의 운전에 필요로 하는 정보를 표시해 주는 부분 |
| | 진단 설명 | 계기판 불법 교체여부 점검 |

콘솔 램프

진단결과 양호

| | | |
|--|--------------|---------------------------------|
| | 항목 설명 | 수납공간 내 공간을 조명하기 위한 등 |
| | 진단 설명 | 스크래치, 균열 등의 표면 손상 및 전구 점등 상태 점검 |

룸 램프

진단결과 양호

| | | |
|--|--------------|---|
| | 항목 설명 | 실내 천장의 중앙이나 전면 유리창 인근에 설치되어 실내를 조명하기 위한 등 |
| | 진단 설명 | 스크래치, 균열 등의 표면 손상 및 전구 점등 상태 점검 |

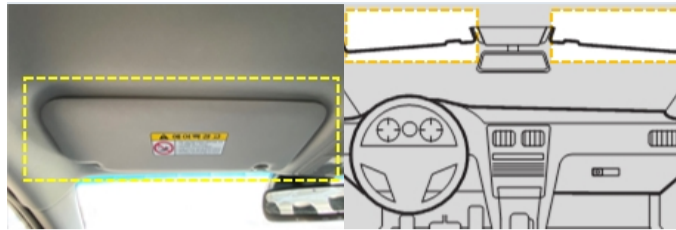
리어 룸 램프

진단결과 양호

| | | |
|--|--------------|---------------------------------|
| | 항목 설명 | 실내 천장 뒤쪽에 설치되어 뒷좌석 부근의 조명을 위한 등 |
| | 진단 설명 | 스크래치, 균열 등의 표면 손상 및 전구 점등 상태 점검 |

선바이저(램프, 거울 상태)

진단결과 양호

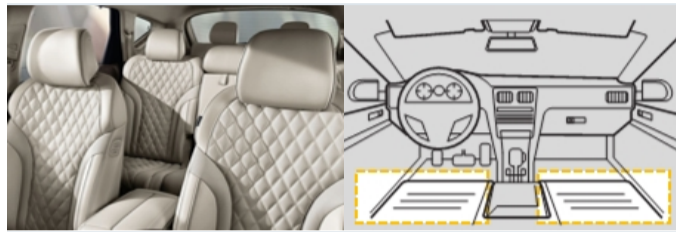


항목 설명 운전자와 동승자의 눈을 태양의 직사광선으로부터 보호하기 위한 햇빛 방지용

진단 설명 스크래치, 균열 등의 표면 손상 및 작동 여부 점검

시트(열선, 통풍 작동 상태)

진단결과 양호



항목 설명 시트 내 장착되어 계절별에 따라 사용되는 부가장치

진단 설명 기능(열선, 통풍)작동, 교환 여부 점검

시트벨트

진단결과 양호

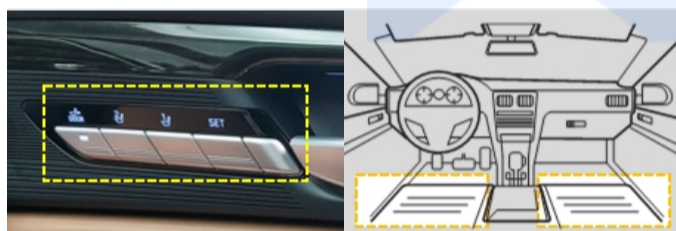


항목 설명 승객을 시트에 고정시키기 위한 벨트(통상 안전벨트, 좌석벨트라고도 함)

진단 설명 손실 및 파손상태, 교환 및 작동 여부 점검

메모리 시트

진단결과 양호

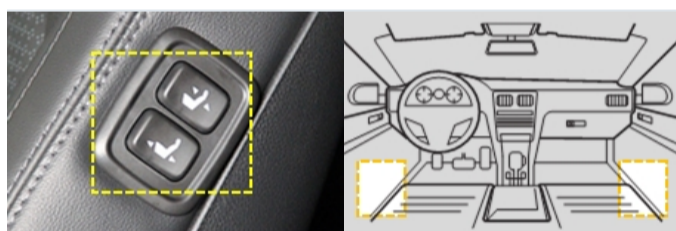


항목 설명 시트 위치 조절을 모터로 작동하며 시트 위치를 기억하는 메모리 기능이 있는 장치

진단 설명 메모리 기억/설정 및 작동 여부 확인

워크인 스위치

진단결과 이 차량에는 해당 사항 없음

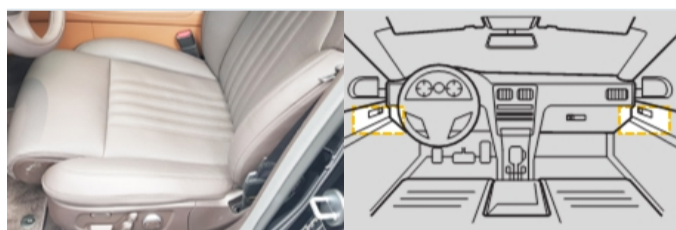


항목 설명 조수석 시트 등받이 사이드에 설치되어 시트 위치 조절을 할 수 있는 장치

진단 설명 파손 및 작동 여부 점검

이지 액세스

진단결과 양호



항목 설명 시동을 끄고 차에서 내릴 때 운전석이 뒤로 물러나고 핸들이 위로 올라가서 운전자가 내리기 편하게 해주며, 차에 탈 때에도 그 상태로 유지되면서 탑승하기 편하도록 해주는 장치

진단 설명 작동 여부 점검

윈도우 커튼 (작동, 외관 상태)

진단결과 양호



항목 설명 자외선 차단 효과 및 외부에서 차량 실내가 보이는 부분을 막아주는 부품

진단 설명 손실 및 파손상태, 교환 및 작동 여부 점검

스티어링 휠 열선 작동

진단결과 양호

| | | |
|---|--------------|--|
|   | 항목 설명 | 핸들 내 열선 삽입이 되어 있어 추운 겨울 운전 시 도움을 주는 장치 |
| | 진단 설명 | 작동 여부 점검 |

사이드미러 폴딩

진단결과 양호

| | | |
|---|--------------|---|
|   | 항목 설명 | 차량 주차 후 이동을 용이하기 위해 사이드미러를 접고 펼 수 있는 기능 |
| | 진단 설명 | 작동 여부 점검 |

에어컨 시스템

진단결과 양호

| | | |
|---|--------------|--------------------------------------|
|   | 항목 설명 | 차량 에어컨 가스를 압축 순환시켜 실내를 시원하게 하는 냉각 장치 |
| | 진단 설명 | 작동 여부 점검 |

히터 시스템

진단결과 양호

| | | |
|---|--------------|---|
|   | 항목 설명 | 뜨거운 냉각수를 통과시켜 그 전도열로 차량 실내를 따뜻하게 하는 난방 장치 |
| | 진단 설명 | 작동 여부 점검 |

AV 시스템(앞)

진단결과 양호

| | | |
|---|--------------|---|
|   | 항목 설명 | 차량 내부 앞쪽에 영상 시스템 외 오디오 시스템까지 갖춘 차량용 시청각 시스템 |
| | 진단 설명 | 스크래치 정도, 파손여부 및 작동 여부 점검 |

AV 시스템(뒤)

진단결과 이 차량에는 해당 사항 없음

| | | |
|---|--------------|---|
|   | 항목 설명 | 차량 내부 뒤쪽에 영상 시스템 외 오디오 시스템까지 갖춘 차량용 시청각 시스템 |
| | 진단 설명 | 스크래치 정도, 파손여부 및 작동 여부 점검 |

스티어링 휠 리모컨

진단결과 양호

| | | |
|---|--------------|---|
|   | 항목 설명 | 차량 핸들에 설치되어 있는 리모컨 형태로 오디오, 크루즈 작동, 차량 정보 확인 등 간편히 조작이 가능한 장치 |
| | 진단 설명 | 스크래치 정도, 파손여부 및 작동 여부 점검 |

블루투스 오디오

진단결과 양호

| | | |
|--|--------------|---|
| | 항목 설명 | 차량의 AV 시스템과 휴대형 기기와 블루투스로 연결, 손쉽게 AV 기기를 사용할 수 있도록 해주는 장치 |
| | 진단 설명 | 작동 여부 점검 |

내비게이션

진단결과 양호

| | | |
|--|--------------|------------------------------|
| | 항목 설명 | 지도 안내를 통해 길 찾기를 도와주는 프로그램 장치 |
| | 진단 설명 | 스크래치 정도, 파손여부 및 작동 여부 점검 |

일루미네이션 컨트롤

진단결과 양호

| | | |
|--|--------------|----------------------------------|
| | 항목 설명 | 계기판, 센터페시아 각종 버튼의 조명 밝기를 조절하는 장치 |
| | 진단 설명 | 파손 및 작동 여부 점검 |

하이패스 시스템

진단결과 양호

| | | |
|--|--------------|---|
| | 항목 설명 | 주행 중인 차 안에서 고속도로 통행료를 무선 통신으로 지불 가능하게 하는 요금 징수시스템 |
| | 진단 설명 | 파손 및 작동 여부 점검 |

무선 충전시스템 (WPC)

진단결과 이 차량에는 해당 사항 없음

| | | |
|--|--------------|--|
| | 항목 설명 | 휴대폰을 별도의 충전 어댑터나 전원 케이블과 연결하지 않고 충전하는 장치 |
| | 진단 설명 | 작동 여부 점검 |

패들 시프트

진단결과 양호

| | | |
|--|--------------|---|
| | 항목 설명 | 주행 중 핸들에 부착된 패들을 이용해 빠르게 자동변속기의 주행을 조절할 수 있는 장치 |
| | 진단 설명 | 파손 및 작동 여부 점검 |

오토 라이트

진단결과 양호

| | | |
|--|--------------|---|
| | 항목 설명 | 운전자가 점등 스위치를 조작하지 않아도 주위의 밝기 변화를 센서로 감지해 미등 또는 전조등을 자동으로 점등 및 소등해 주는 장치 |
| | 진단 설명 | 파손 및 작동 여부 점검 |

오토 와이퍼

진단결과 양호

| | |
|--|--|
| | 항목 설명 전면 유리창 면에 설치된 레인센서로 빗방울 접촉 정도에 따라 와이퍼 브러시의 닦는 속도나 간격을 자동으로 조절하는 장치 |
| | 진단 설명 파손 및 작동 여부 점검 |

파워 슬라이딩 도어

진단결과 이 차량에는 해당 사항 없음

| | |
|--|---|
| | 항목 설명 승합차량 2열 도어 작동이 전동 방식으로 장착되어 개폐 시 편리성을 주는 장치 |
| | 진단 설명 개폐 정상작동 여부 점검 (스위치류 포함) |

도어 클로징

진단결과 이 차량에는 해당 사항 없음

| | |
|--|--|
| | 항목 설명 자동차의 덜 닫힌 도어를 자동으로 닫아주는 기능 |
| | 진단 설명 작동 여부 점검 |

실내 송풍 모터

진단결과 양호

| | |
|--|---|
| | 항목 설명 냉난방기 사용 시 작동되는 모터 |
| | 진단 설명 작동 여부 및 작동시 소음, 손상 및 교환 여부 점검 |

경고등

진단결과 양호

| | |
|--|--|
| | 항목 설명 계기판 내 경고등 점등 여부에 대한 확인 |
| | 진단 설명 경고등 점등 여부 |

실내 각 스위치 점등

진단결과 양호

| | |
|--|--|
| | 항목 설명 실내 각종 스위치 작동 시 작동 상태 및 램프류 점등 여부를 확인 |
| | 진단 설명 파손 및 작동 여부 점검 |

경음기(혼)

진단결과 양호

| | |
|--|--|
| | 항목 설명 다른 자동차나 보행자에게 주의를 주고자 할 때 자동차에서 소리를 낼 수 있게 만든 장치 |
| | 진단 설명 작동 여부 점검 |

전방 경보장치

진단결과 양호

| | |
|--|---|
| | 항목 설명 센서를 통하여 전방 선행 차량, 장애물의 속도 및 거리를 측정하여 차량의 출동 경고하는 장치 |
| | 진단 설명 파손 및 작동 여부 점검 |

후방 경보장치

진단결과 양호

| | |
|--|--|
| | 항목 설명 센서를 통하여 후방 장애물의 속도 및 거리를 측정하여 차량의 충돌 경고하는 장치 |
| | 진단 설명 파손 및 작동 여부 점검 |

전방 카메라

진단결과 이 차량에는 해당 사항 없음

| | |
|--|--|
| | 항목 설명 차량 전진 시 내비게이션 화면에 전방의 상황을 보여주는 카메라 |
| | 진단 설명 파손 및 작동 여부 점검 |

후방 카메라

진단결과 양호

| | |
|--|--|
| | 항목 설명 차량 후진 시 내비게이션 화면에 후방의 상황을 보여주는 카메라 |
| | 진단 설명 파손 및 작동 여부 점검 |

어라운드 뷰 모니터

진단결과 이 차량에는 해당 사항 없음

| | |
|--|--|
| | 항목 설명 4개의 카메라로 자동차의 360도 주변을 모두 촬영하여 하늘에서 내려다보듯 차량 주변을 한 화면에 보여주는 기능 |
| | 진단 설명 작동 여부 점검 |

타이어 공기압력 모니터링 (TPMS)

진단결과 양호

| | |
|--|--|
| | 항목 설명 타이어에 부착된 자동 감지 센서를 통해 타이어의 공기압력 등의 정보를 제공하는 장치 |
| | 진단 설명 타이어 공기압력센서 이상여부 모니터링 결과 확인 |

헤드업 디스플레이 (HUD)

진단결과 이 차량에는 해당 사항 없음

| | |
|--|--|
| | 항목 설명 차량의 속도, 연료 잔량, 길 안내 정보 등 운전자 바로 앞 유리창에 그래픽으로 보여주는 디스플레이 장치 |
| | 진단 설명 운행정보 제공센서 이상여부 모니터링 결과 확인 |

대시 캠 (빌트인 캠)

진단결과 이 차량에는 해당 사항 없음

| | | | |
|-----|-----|-------|---------------------------------------|
| RQI | RQI | 항목 설명 | 미러 뒤쪽에 있는 내장형(순정) 블랙박스로 일종의 주행영상기록 장치 |
| | | 진단 설명 | 작동 여부 점검 |

실내 냄새 등급

진단결과 양호

| | | |
|--|-------|---|
| | 항목 설명 | 공기질 측정 장비를 활용하여 공기질 및 냄새 여부를 측정하여 결과를 등급으로 산정하는 것 |
| | 진단 설명 | "1등급(매우 좋음) ~ 5등급(매우 나쁨)"으로 5단계 평가 |

엔진

진단결과 양호

| | | |
|--|-------|--|
| | 항목 설명 | 열에너지를 기계적 에너지로 바꾸는 장치로 동력을 발생시키기 위해 연료를 연소함 (연료에 따라 가솔린, 디젤, CNG, LPI 등으로 구분됨) |
| | 진단 설명 | 작동 상태 및 누유/누수 여부 점검 |

변속기

진단결과 양호

| | | |
|--|-------|---|
| | 항목 설명 | 엔진에서 발생한 동력을 속도에 따라 필요한 회전력으로 바꾸어 전달하는 장치 (자동, 수동, 무한 변속 등으로 구분됨) |
| | 진단 설명 | 작동 상태 및 누유/누수 여부 점검 |

수동변속기_기어 변속장치

진단결과 이 차량에는 해당 사항 없음

| | | |
|--|-------|------------------------------|
| | 항목 설명 | 수동 변속기 케이블 확인하는 것을 말함 |
| | 진단 설명 | 작동 여부, 연결케이블 등 손상 및 교환 여부 점검 |

클러치 어셈블리

진단결과 양호

| | | |
|--|-------|-----------------------------------|
| | 항목 설명 | 수동 변속 전 엔진의 동력을 잠시 끊고 연결할 수 있는 장치 |
| | 진단 설명 | 작동 여부, 작동 소음 및 진동 정도와 장치의 손상여부 점검 |

엔진 작동 상태(공회전)

진단결과 양호

| | | |
|--|-------|---|
| | 항목 설명 | 엔진 회전 시 기계적 무리를 주지 않고 회전할 수 있는 가장 낮은 회전수를 말함 (가속페달을 밟지 않은 상태) |
| | 진단 설명 | 회전소음, 진동정도 및 장치의 손상, 교환 여부 점검 |

배력 장치 상태

진단결과 양호

| | | |
|--|--------------|--------------------------------------|
| | 항목 설명 | 운전자의 페달 압력을 배가 시켜주는 장치에 대한 상태 확인을 말함 |
| | 진단 설명 | 작동 여부 및 작동시 소음, 손상 및 교환 여부 점검 |

시동 모터

진단결과 양호

| | | |
|--|--------------|-------------------------------|
| | 항목 설명 | 엔진 시동 시에만 사용되는 모터 |
| | 진단 설명 | 작동 여부 및 작동시 소음, 손상 및 교환 여부 점검 |

자동변속기 작동 상태(공회전)

진단결과 양호

| | | |
|--|--------------|--|
| | 항목 설명 | 변속레버 각 단별 작동이 원활한지 확인하는 것을 말함 |
| | 진단 설명 | 작동 상태, 작동 소음 및 진동 정도와 장치의 손상, 교환 여부 점검 |

자동변속기 (A/T)

진단결과 양호

| | | |
|--|--------------|--|
| | 항목 설명 | 운전자의 조작에 의하지 않고 자동적으로 기어비가 선택되어 달리는 속도에 따라 기어가 자동으로 조작되는 변속기 |
| | 진단 설명 | 변속기내 주요 센서들에 이상여부 모니터링 결과 확인 |

수동변속기 작동 상태 (공회전)

진단결과 이 차량에는 해당 사항 없음

| | | |
|--|--------------|--|
| | 항목 설명 | 변속레버 각 단별 작동이 원활한지 확인하는 것을 말함 |
| | 진단 설명 | 작동 상태, 작동 소음 및 진동 정도와 장치의 손상, 교환 여부 점검 |

엔진오일 유량

진단결과 양호

| | | |
|--|--------------|--------------------------------|
| | 항목 설명 | 엔진 내 엔진오일의 양을 말함 |
| | 진단 설명 | 오일량에 따른 보충여부 및 상태에 따른 교환 여부 점검 |

자동변속기_유량 및 상태

진단결과 양호

| | | |
|--|--------------|--------------------------------|
| | 항목 설명 | 자동변속기 내 오일의 양을 점검하는 것을 말함 |
| | 진단 설명 | 오일량에 따른 보충여부 및 상태에 따른 교환 여부 점검 |

수동변속기_유량 및 상태

진단결과 이 차량에는 해당 사항 없음

| | | |
|--|--------------|--------------------------------|
| | 항목 설명 | 수동변속기 내 오일의 양을 점검하는 것을 말함 |
| | 진단 설명 | 오일량에 따른 보충여부 및 상태에 따른 교환 여부 점검 |

동력 조향 작동 오일 누유

진단결과 양호

| | | |
|--|--------------|----------------------------|
| | 항목 설명 | 스티어링 기어 박스 및 연결부 누유 확인을 말함 |
| | 진단 설명 | 누유 점검 |

운전석 브레이크등

진단결과 양호

| | | |
|--|--------------|---|
| | 항목 설명 | 운전석 뒤쪽에 있는 일체형 램프 (미등, 후미등, 후진등, 정지등 등) |
| | 진단 설명 | 스크래치, 균열 등의 표면 손상 및 전구 점등 상태 점검 |

보조 브레이크등

진단결과 양호

| | | |
|--|--------------|---------------------------------|
| | 항목 설명 | 차량 뒤쪽에 있는 기존 브레이크등을 보조하는 램프 |
| | 진단 설명 | 스크래치, 균열 등의 표면 손상 및 전구 점등 상태 점검 |

조수석 브레이크등

진단결과 양호

| | | |
|--|--------------|---|
| | 항목 설명 | 운전석 뒤쪽에 있는 일체형 램프 (미등, 후미등, 후진등, 정지등 등) |
| | 진단 설명 | 스크래치, 균열 등의 표면 손상 및 전구 점등 상태 점검 |

브레이크페달 작동 상태

진단결과 양호

| | | |
|--|--------------|------------------------------------|
| | 항목 설명 | 운전자가 제동을 하기 위해 브레이크 페달을 발로 조작하는 상태 |
| | 진단 설명 | 작동 여부 점검 |

주차브레이크 작동 여부

진단결과 양호

| | | |
|--|--------------|-------------------------------------|
| | 항목 설명 | 차량 주차 시 사용하는 보조 브레이크 (사이드브레이크라고도 함) |
| | 진단 설명 | 작동 여부 점검 |

브레이크 패드 마모도

진단결과 양호



항목 설명 브레이크 디스크와 맞닿아 있는 마찰재의 마모 정도를 확인

진단 설명 패드 마모 수치 점검 ※ 정상 기준 : 3.0mm 이상

브레이크 마스터 실린더 오일 누유

진단결과 양호



항목 설명 브레이크 작동 실린더 부근의 누유 확인을 말함

진단 설명 누유 점검

브레이크 오일 누유

진단결과 양호



항목 설명 브레이크 마스터 실린더에서 연결 파이프 및 부위 누유 확인을 말함

진단 설명 누유 점검

충전구 절연 상태

진단결과 이 차량에는 해당 사항 없음



항목 설명 외부전원 공급을 위한 충전 장치

진단 설명 손상/교환/작동여부 점검

고전원전기배선 상태

진단결과 이 차량에는 해당 사항 없음



항목 설명 고전압/고전류를 전도하는데 사용하는 안전한 전기선

진단 설명 손상/교환/작동여부 점검

충전기(220V) 케이블

진단결과 이 차량에는 해당 사항 없음



항목 설명 이동식 완속 충전케이블

진단 설명 케이블의 유/무 확인

가상엔진사운드(VESS,AVAS)

진단결과 이 차량에는 해당 사항 없음



항목 설명 전기차 이동시 보행자 사고방지를 위한 가상소음발생 장치

진단 설명 진단스캐너 점검