

69노5845

디 올뉴니로EV 에어

점검일 : 2026-04-24

최초등록	2023.04.24	변속기	자동	보험이력	
주행거리	11,889km	연료	전기	특수사고 0회	사고(피해) 1회
색상	검정색	탑승정원	5인승	침수 0회	사고(가해) 0회
압류/저당	없음	용도변경	없음		
차량 Key	스마트키 2개   카드키 0개   일반키 0개				

## 리본카 차량 품질 점검 결과

차량하부/엔진룸	양호	외관/외부기능	고지항목
실내/내부기능	고지항목	주행시험/브레이크	양호
EV	양호		

## 실내 냄새 등급



## 실내 청결도



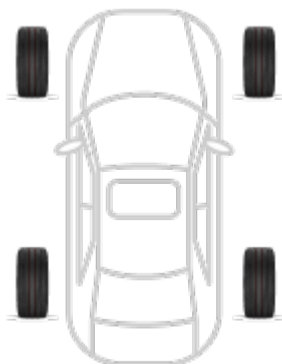
## EV 배터리 상태

배터리 성능(SOH)	96.8%	배터리 종류	NCM
셀 밸런스	0V	전비	5.3km/kWh
셀 전압	3.62V	배터리 용량	64kWh
고전압 절연 저항	2682.0kΩ	배터리 제조사	CATL

## 타이어 상태

## 운전석 앞타이어

트레드 깊이 : 7.5mm  
브레이크패드 : 9.00mm



## 조수석 앞타이어

트레드 깊이 : 7.5mm  
브레이크패드 : 9.00mm

## 운전석 뒤타이어

트레드 깊이 : 7.5mm  
브레이크패드 : 8.00mm

## 조수석 뒤타이어

트레드 깊이 : 7.5mm  
브레이크패드 : 8.00mm

이 차량의 현재 품질점수는 **77점** 입니다.

RQI는 특허 받은 리본카만의 차량 품질 점검 방법입니다.  
(특허번호 제 10-1751748호)



**고지항목** 고지항목에 대한 자세한 내용은 상세 리포트를 참고해주세요.

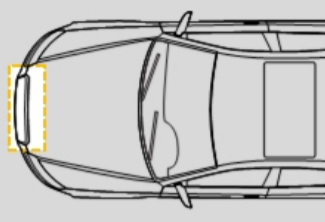
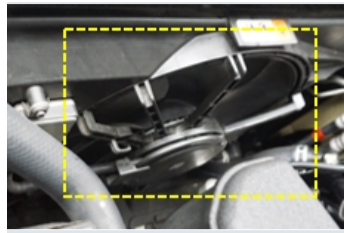
앞 범퍼    운전석 앞 도어(외부)    조수석 뒤 도어(외부)

조수석 앞 도어(외부)    운전석 사이드미러

- 본 리포트는 검사일로부터 30일, 그리고 기록된 주행거리에서 1,000km 이내에 한하여 리포트의 효력이 유효합니다.
- 본 리포트는 차량 상태 확인을 위한 보조자료로서 차량의 품질 보증과는 무관합니다.

## 라디에이터 팬 모터

진단결과  양호

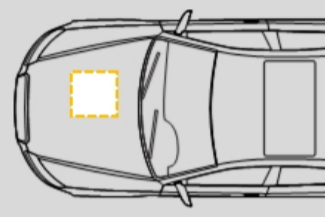
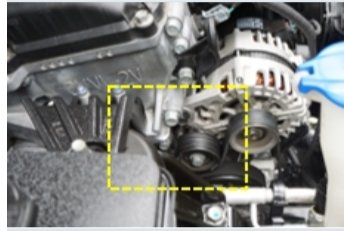


**항목 설명** 라디에이터 앞에 부착되어 있어 일정 온도 시 자동으로 작동되는 모터

**진단 설명** 작동 여부 및 작동시 소음, 손상 및 교환 여부 점검

## 냉각수누수\_워터펌프

진단결과  양호

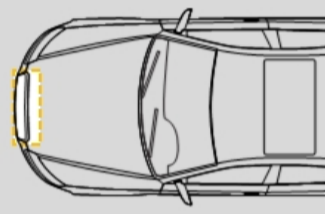
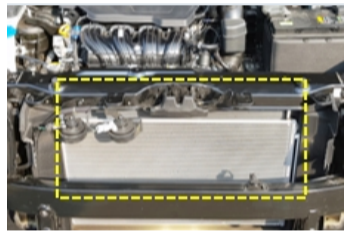


**항목 설명** 실린더 블록과 워터펌프 사이의 누수 여부를 말함

**진단 설명** 실린더 블록과 워터펌프 사이의 누수 여부 점검

## 냉각수누수\_라디에이터

진단결과  양호

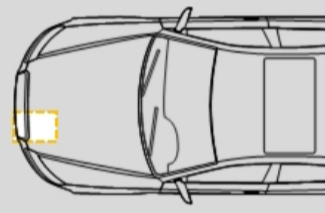
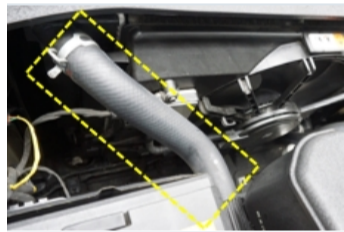


**항목 설명** 라디에이터 코어 누수 여부를 확인하는 것을 말함

**진단 설명** 라디에이터 코어 누수 여부 점검

## 냉각수누수\_냉각수 호스

진단결과  양호

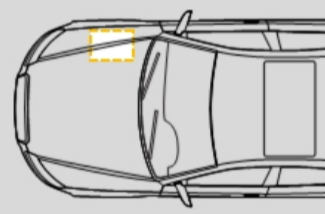
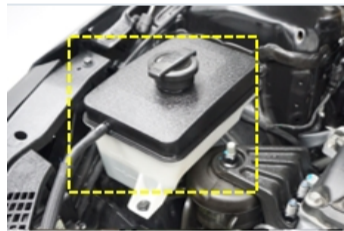


**항목 설명** 냉각호스 연결부 누수 여부를 확인하는 것을 말함

**진단 설명** 냉각호스 연결부 누수 여부 점검

## 냉각수누수\_냉각수 수량

진단결과  양호

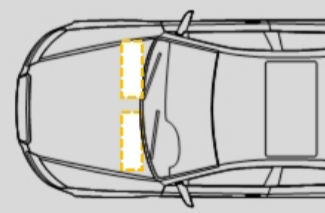


**항목 설명** 부동액 누수 여부 및 보관 탱크 내 수량을 말함

**진단 설명** 부동액 누수 여부 및 보관 탱크 내 수량 점검

## 와이퍼 모터

진단결과  양호

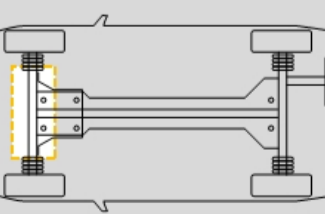


**항목 설명** 자동차 전면 유리에 시야 확보를 위한 와이퍼 장치를 구동시키는 모터

**진단 설명** 작동 여부 및 작동시 소음, 손상 및 교환 여부 점검

## 스티어링 기어

진단결과  양호



**항목 설명** 스티어링 작동 상태 확인을 말함

**진단 설명** 작동 여부 및 작동시 소음, 누유, 손상 및 교환 여부 점검

## 배터리 충전 상태

진단결과  양호



**항목 설명** 배터리 보관 용량(전류)에 대해 측정

**진단 설명** CCA 용량 확인 및 교환, 점검 여부 ※ 정상 기준 : 75% 이상

## 등속조인트

진단결과  양호

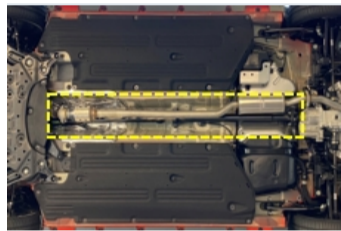


**항목 설명** 전륜 구동 차의 앞 차축으로 사용되는 부분

**진단 설명** 작동 여부 및 작동시 소음, 누유, 손상 및 교환 여부 점검

## 추진축 및 베어링

진단결과  이 차량에는 해당 사항 없음

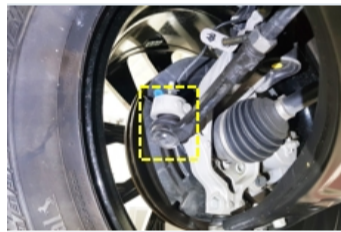


**항목 설명** 변속기 출력을 종감속 장치(자동 및 종감속 기어)에 전달하는 장치

**진단 설명** 작동 여부 및 작동시 소음, 누유, 손상 및 교환 여부 점검

## 타이로드엔드 및 볼 조인트

진단결과  양호

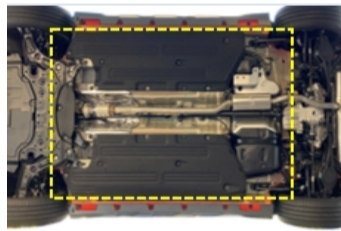


**항목 설명** 타이로드 끝에 있는 볼과 소켓으로 된 조인트를 말함

**진단 설명** 작동 여부 및 작동시 소음, 손상 및 교환 여부 점검

## 플로어 패널

진단결과  양호



**항목 설명** 자동차 실내 바닥면

**진단 설명** 수리 흔적, 파손 및 교환 여부 점검

## 후드(본넷)

진단결과  양호

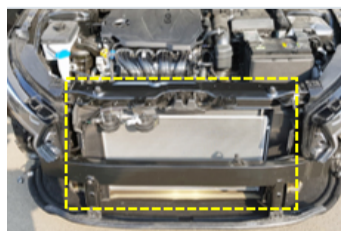


**항목 설명** 차체 앞에 있는 엔진실을 덮고 있는 패널 (보닛 Bonnet이라고도 함)

**진단 설명** 스크래치(도장 벗겨짐 포함), 찌그러짐 등의 손상 및 연결 부위 벌어짐, 다른 부위와 색상 차이, 교환 여부 점검

## 라디에이터 고정 패널

진단결과  양호



**항목 설명** 라디에이터를 지지하는 패널 (패널에는 라디에이터, 헤드 램프, 라디에이터 그릴 등이 장착됨)

**진단 설명** 수리 흔적, 파손 및 교환 여부 점검

## 라디에이터 그릴

진단결과 ✔ 양호

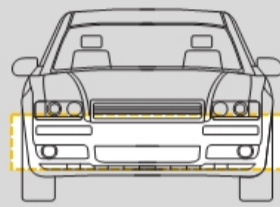
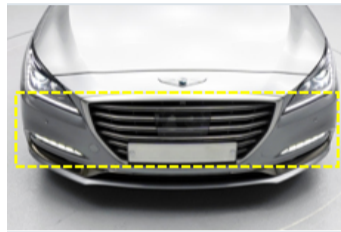


**항목 설명** 라디에이터의 냉각에 필요한 공기를 받아들이는 통풍구 역할을 하는 부속품

**진단 설명** 균열, 깨짐 등의 손상 및 교환 여부 점검

## 앞 범퍼

진단결과 ✔ **고지항목** (미세한 스크래치가 있습니다.)

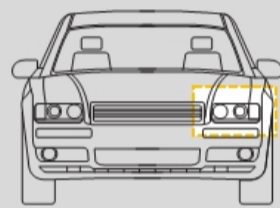


**항목 설명** 차량의 앞에 장착되어 차체를 보호하기 위해 마련된 장치

**진단 설명** 스크래치(도장 벗겨짐 포함), 찌그러짐 등의 손상 및 연결 부위 벌어짐, 다른 부위와 색상 차이 점검

## 운전석 전조등

진단결과 ✔ 양호

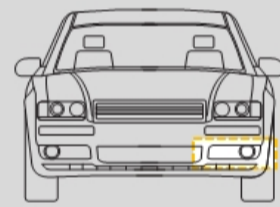


**항목 설명** 자동차 좌측 앞에 부착되어 야간 주행 시 앞을 환하게 비추기 위해 설치된 전등

**진단 설명** 스크래치, 균열 등의 표면 손상 및 전구 점등 상태 점검

## 운전석 안개등

진단결과 ✔ 이 차량에는 해당 사항 없음

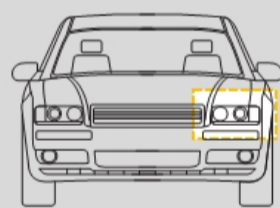


**항목 설명** 눈, 비가 오거나 끼어 시야가 확보되지 않는 날에 사용하는 등으로 좌측 전조등 아래에 설치되어 있음

**진단 설명** 스크래치, 균열 등의 표면 손상 및 전구 점등 상태 점검

## 운전석 주간주행등

진단결과 ✔ 양호

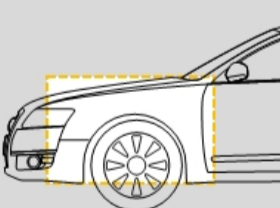
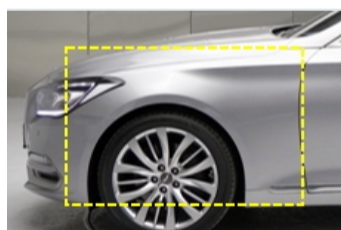


**항목 설명** 자동차의 전조등 주변에 부착된 작은 등으로 시동을 걸면 자동으로 켜지는 등 (상시 점등)

**진단 설명** 스크래치, 균열 등의 표면 손상 및 전구 점등 상태 점검

## 운전석 앞 펜더

진단결과 ✔ 양호

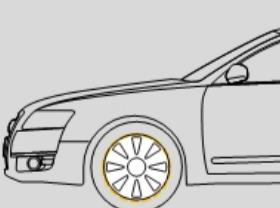


**항목 설명** 운전석 앞 타이어를 덮고 있는 부분

**진단 설명** 스크래치(도장 벗겨짐 포함), 찌그러짐 등의 손상 및 연결 부위 벌어짐, 다른 부위와 색상 차이 점검

## 운전석 앞 휠

진단결과 ✔ 양호



**항목 설명** 운전석 앞쪽 바퀴에서 타이어를 제외한 부분

**진단 설명** 스크래치, 깨짐(찍힘 포함), 찌그러짐 등의 손상 여부 점검

## 운전석 앞 타이어

진단결과  양호

	<b>항목 설명</b>	자동차 운전석 앞바퀴 바깥 둘레에 끼워져 있는 고무
	<b>진단 설명</b>	타이어 공기압과 마모 정도 점검 ※ 정상 기준 : 트레드 수치 3.2 mm 이상

## 운전석 사이드실

진단결과  양호

	<b>항목 설명</b>	차량 운전석 측면 하단부의 프레임 대신하는 패널
	<b>진단 설명</b>	스크래치(도장 벗겨짐 포함), 찌그러짐 등의 손상 및 연결 부위 벌어짐, 다른 부위와 색상 차이, 교환 여부 점검

## 운전석 앞 도어(외부)

진단결과  **고지항목** (미세한 스크래치가 있습니다.)

	<b>항목 설명</b>	운전석 자리로 승하차할 수 있는 차 문을 통칭하며, 용어적 의미로는 운전석 쪽 차체 바깥 아웃 패널과 안쪽 이너 패널을 합쳐서 창유리를 둘러싼 틀로 조합된 구조
	<b>진단 설명</b>	스크래치(도장 벗겨짐 포함), 찌그러짐 등의 손상 및 연결 부위 벌어짐, 다른 부위와 색상 차이, 교환 여부 점검

## 운전석 뒤 도어(외부)

진단결과  양호

	<b>항목 설명</b>	운전석 뒷자리로 승하차할 수 있는 차 문을 통칭하며, 용어적 의미로는 운전석 뒤쪽 차체 바깥 아웃 패널과 안쪽 이너 패널을 합쳐서 창유리를 둘러싼 틀로 조합된 구조
	<b>진단 설명</b>	스크래치(도장 벗겨짐 포함), 찌그러짐 등의 손상 및 연결 부위 벌어짐, 다른 부위와 색상 차이, 교환 여부 점검

## 운전석 A 필러(외부)

진단결과  양호

	<b>항목 설명</b>	운전석 차체와 지붕을 연결하는 기둥으로 앞 유리 외곽과 옆 유리 위에 장착되어 프론트 필러라고도 함
	<b>진단 설명</b>	스크래치(도장 벗겨짐 포함), 찌그러짐 등의 손상 및 연결 부위 벌어짐, 다른 부위와 색상 차이, 교환 여부 점검

## 운전석 B 필러(외부)

진단결과  양호

	<b>항목 설명</b>	운전석 차체와 지붕을 연결하는 기둥으로 앞뒤 도어의 중간에 있어 센터필러 라고도 함
	<b>진단 설명</b>	스크래치(도장 벗겨짐 포함), 찌그러짐 등의 손상 및 연결 부위 벌어짐, 다른 부위와 색상 차이, 교환 여부 점검

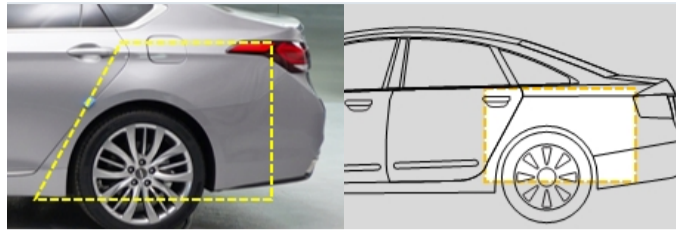
## 운전석 C 필러(외부)

진단결과  양호

	<b>항목 설명</b>	운전석 차체와 지붕을 연결하는 기둥으로 리어 도어와 리어 윈도우 중간에 있어 리어 필러 라고도 함
	<b>진단 설명</b>	스크래치(도장 벗겨짐 포함), 찌그러짐 등의 손상 및 연결 부위 벌어짐, 다른 부위와 색상 차이, 교환 여부 점검

## 운전석 뒤 펜더

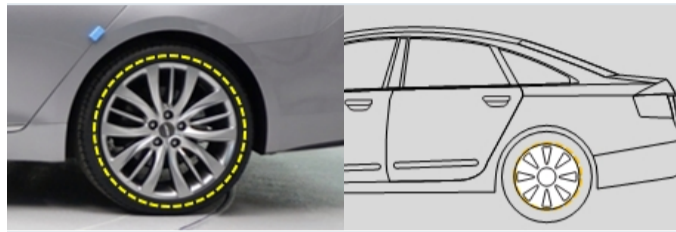
진단결과 ✔ 양호



항목 설명	운전석 뒤 타이어를 덮고 있는 부분
진단 설명	스크래치(도장 벗겨짐 포함), 찌그러짐 등의 손상 및 연결 부위 벌어짐, 다른 부위와 색상 차이, 교환 여부 점검

## 운전석 뒤 휠

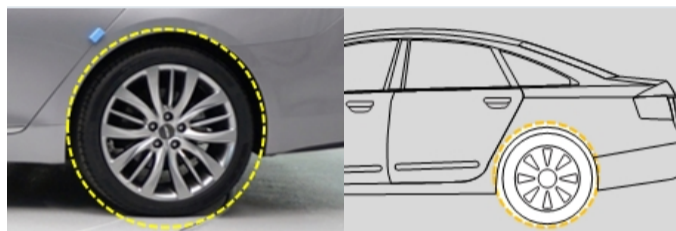
진단결과 ✔ 양호



항목 설명	운전석 뒤쪽 바퀴에서 타이어를 제외한 부분
진단 설명	스크래치, 깨짐(찍힘 포함), 찌그러짐 등의 손상 여부 점검

## 운전석 뒤 타이어

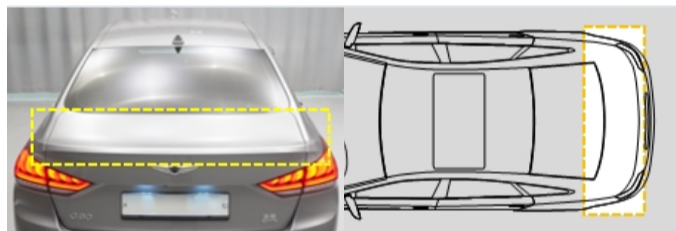
진단결과 ✔ 양호



항목 설명	자동차 운전석 뒷바퀴 바깥 둘레에 끼워져 있는 고무
진단 설명	타이어 공기압과 마모 정도 점검 ※ 정상 기준 : 트레드 수치 3.2 mm 이상

## 트렁크

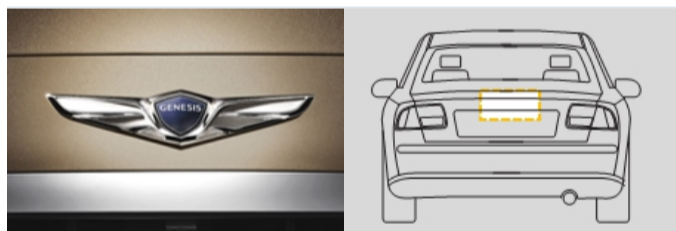
진단결과 ✔ 양호



항목 설명	차량 뒷부분에 물건을 보관할 수 있는 적재공간을 덮고 있는 패널
진단 설명	스크래치(도장 벗겨짐 포함), 찌그러짐 등의 손상 및 연결 부위 벌어짐, 다른 부위와 색상 차이, 교환 여부 점검

## 엠블럼(후면)

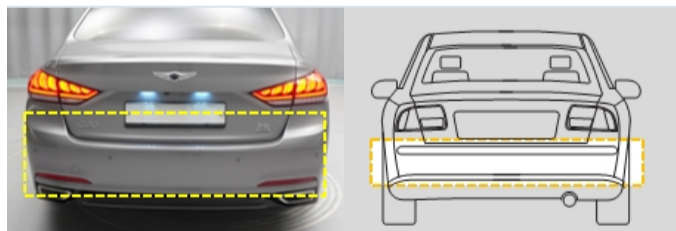
진단결과 ✔ 양호



항목 설명	차량 제조 회사명이나 차의 이름 등을 디자인하여 마크로 만든 것을 말함
진단 설명	스크래치, 균열 등의 표면 손상 및 교환 여부 점검

## 뒤 범퍼

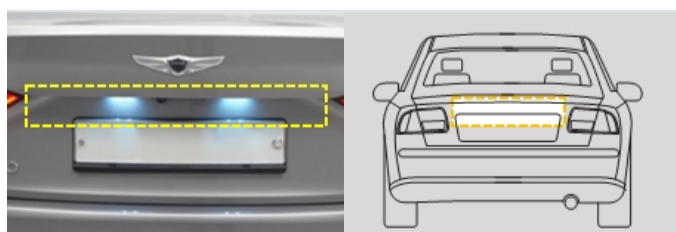
진단결과 ✔ 양호



항목 설명	차량의 뒤에 장착되어 차체를 보호하기 위해 마련된 부품
진단 설명	스크래치(도장 벗겨짐 포함), 찌그러짐 등의 손상 및 연결 부위 벌어짐, 다른 부위와 색상 차이 점검

## 뒤 번호판 램프

진단결과 ✔ 양호



항목 설명	자동차 뒷면에 설치된 번호판을 야간 식별이 가능하도록 조명하는 등
진단 설명	스크래치, 균열 등의 표면 손상 및 전구 점등 상태 점검

## 조수석 뒤 휠

진단결과 ✔ 양호

	<b>항목 설명</b>	조수석 뒤쪽 바퀴에서 타이어를 제외한 부분
	<b>진단 설명</b>	스크래치, 깨짐(찍힘 포함), 찌그러짐 등의 손상 여부 점검

## 조수석 뒤 타이어

진단결과 ✔ 양호

	<b>항목 설명</b>	자동차 조수석 뒷바퀴 바깥 둘레에 끼워져 있는 고무
	<b>진단 설명</b>	타이어 공기압과 마모 정도 점검 ※ 정상 기준 : 트레드 수치 3.2 mm 이상

## 조수석 뒤 펜더

진단결과 ✔ 양호

	<b>항목 설명</b>	조수석 뒤 타이어를 덮고 있는 부분
	<b>진단 설명</b>	스크래치(도장 벗겨짐 포함), 찌그러짐 등의 손상 및 연결 부위 벌어짐, 다른 부위와 색상 차이 점검

## 조수석 A 필러(외부)

진단결과 ✔ 양호

	<b>항목 설명</b>	조수석 차체와 지붕을 연결하는 기둥으로 앞 유리 좌측에 장착되어 프론트 필러라고도 함
	<b>진단 설명</b>	스크래치(도장 벗겨짐 포함), 찌그러짐 등의 손상 및 연결 부위 벌어짐, 다른 부위와 색상 차이, 교환 여부 점검

## 조수석 B 필러(외부)

진단결과 ✔ 양호

	<b>항목 설명</b>	조수석 차체와 지붕을 연결하는 기둥으로 앞뒤 도어의 중간에 있어 센터 필러라고도 함
	<b>진단 설명</b>	스크래치(도장 벗겨짐 포함), 찌그러짐 등의 손상 및 연결 부위 벌어짐, 다른 부위와 색상 차이, 교환 여부 점검

## 조수석 C 필러(외부)

진단결과 ✔ 양호

	<b>항목 설명</b>	조수석 차체와 지붕을 연결하는 기둥으로 리어 도어와 리어 윈도우 중간에 있어 리어 필러 라고도 함
	<b>진단 설명</b>	스크래치(도장 벗겨짐 포함), 찌그러짐 등의 손상 및 연결 부위 벌어짐, 다른 부위와 색상 차이 점검

## 조수석 뒤 도어(외부)

진단결과 ✔ **고지항목** (스크래치가 있습니다.)

	<b>항목 설명</b>	조수석 뒷자리로 승하차할 수 있는 차 문을 통칭하며, 용어적 의미로는 조수석 뒤쪽 차체 바깥 아웃 패널과 안쪽 이너 패널을 합쳐서 창유리를 둘러싼 틀로 조합된 구조
	<b>진단 설명</b>	스크래치(도장 벗겨짐 포함), 찌그러짐 등의 손상 및 연결 부위 벌어짐, 다른 부위와 색상 차이 점검

## 조수석 앞 도어(외부)

진단결과 ✔ **고지항목** (미세한 스크래치가 있습니다.)

	<b>항목 설명</b>	조수석 승하차할 수 있는 차 문을 통칭하며, 용어적 의미로는 조수석쪽 차체 바깥 아웃 패널과 안쪽 이너 패널을 합쳐서 창유리를 둘러싼 틀로 조합된 구조
	<b>진단 설명</b>	스크래치(도장 벗겨짐 포함), 찌그러짐 등의 손상 및 연결 부위 벌어짐, 다른 부위와 색상 차이, 교환 여부 점검

## 조수석 사이드실

진단결과 ✔ **양호**

	<b>항목 설명</b>	차량 조수석 측면 하단부의 프레임을 대신하는 패널
	<b>진단 설명</b>	스크래치(도장 벗겨짐 포함), 찌그러짐 등의 손상 및 연결 부위 벌어짐, 다른 부위와 색상 차이 점검

## 조수석 앞 휠

진단결과 ✔ **양호**

	<b>항목 설명</b>	조수석 앞쪽 바퀴에서 타이어를 제외한 부분
	<b>진단 설명</b>	스크래치, 깨짐(찍힘 포함), 찌그러짐 등의 손상 여부 점검

## 조수석 앞 타이어

진단결과 ✔ **양호**

	<b>항목 설명</b>	자동차 조수석 앞바퀴 바깥 둘레에 끼워져 있는 고무
	<b>진단 설명</b>	타이어 공기압과 마모 정도 점검 ※ 정상 기준 : 트레드 수치 3.2 mm 이상

## 도어락 작동

진단결과 ✔ **양호**

	<b>항목 설명</b>	리모컨 버튼을 누르거나 실내 도어락 스위치를 눌러 도어락이 작동하는 것을 말함
	<b>진단 설명</b>	파손 및 작동 여부 점검

## 조수석 앞 펜더

진단결과 ✔ **양호**

	<b>항목 설명</b>	조수석 앞 타이어를 덮고 있는 부분
	<b>진단 설명</b>	스크래치(도장 벗겨짐 포함), 찌그러짐 등의 손상 및 연결 부위 벌어짐, 다른 부위와 색상 차이, 교환 여부 점검

## 조수석 전조등

진단결과 ✔ **양호**

	<b>항목 설명</b>	자동차 우측 앞에 부착되어 야간 주행 시 앞을 환하게 비추기 위해 설치된 전등
	<b>진단 설명</b>	스크래치, 균열 등의 표면 손상 및 전구 점등 상태 점검

## 조수석 안개등

진단결과  이 차량에는 해당 사항 없음

	<b>항목 설명</b> 눈, 비가 오거나 끼어 시야가 확보되지 않는 날에 사용하는 등으로 우측 전조등 아래에 설치되어 있음
	<b>진단 설명</b> 스크래치, 균열 등의 표면 손상 및 전구 점등 상태 점검

## 조수석 주간주행등

진단결과  양호

	<b>항목 설명</b> 자동차 전조등 주변에 부착된 작은 등으로 시동을 걸면 자동으로 켜지는 등 (상시 점등)
	<b>진단 설명</b> 스크래치, 균열 등의 표면 손상 및 전구 점등 상태 점검

## 루프

진단결과  양호

	<b>항목 설명</b> 자동차 윗부분에 씌우는 덮개 패널
	<b>진단 설명</b> 스크래치(도장 벗겨짐 포함), 찌그러짐 등의 손상 및 연결 부위 벌어짐, 다른 부위와 색상 차이, 교환 여부 점검

## 루프랙

진단결과  양호

	<b>항목 설명</b> 차량의 지붕에 짐을 싣거나 고정의 용도로 사용하기 위해 세로로 설치된 2개의 봉
	<b>진단 설명</b> 스크래치, 균열 등의 표면 손상 및 교환 여부 점검

## 앞 패널

진단결과  양호

	<b>항목 설명</b> 앞 부분 차체의 패널을 말함 (라디에이터 서포트 뒤 위치)
	<b>진단 설명</b> 수리 흔적, 파손 및 교환 여부 점검

## 앞 크로스 멤버

진단결과  양호

	<b>항목 설명</b> 차량 앞 부분 주요 골격을 좌우 방향으로 보강해 주는 부위
	<b>진단 설명</b> 찌그러짐, 휘어짐 등의 손상 및 교환 여부 점검

## 운전석 앞 인사이드 패널

진단결과  양호

	<b>항목 설명</b> 운전석 앞 바퀴 윗부분 차체 부위를 말함
	<b>진단 설명</b> 수리 흔적, 손상 및 교환 여부 점검

## 운전석 앞 휠 하우스

진단결과  양호

	항목 설명	운전석 앞 바퀴를 덮고 있는 안쪽 덮개
	진단 설명	수리 흔적, 손상 및 교환 여부 점검

## 운전석 앞 사이드 멤버

진단결과  양호

	항목 설명	차체 운전석 앞쪽에 위치, 앞뒤 방향으로 보강해 주는 부위
	진단 설명	찌그러짐, 휘어짐 등의 손상 및 교환 여부 점검

## 조수석 앞 사이드 멤버

진단결과  양호

	항목 설명	차체 조수석 앞쪽에 위치, 앞뒤 방향으로 보강해 주는 부위
	진단 설명	찌그러짐, 휘어짐 등의 손상 및 교환 여부 점검

## 조수석 앞 인사이드 패널

진단결과  양호

	항목 설명	조수석 앞바퀴 윗부분 차체 부위를 말함
	진단 설명	수리 흔적, 손상 및 교환 여부 점검

## 조수석 앞 휠 하우스

진단결과  양호

	항목 설명	조수석 앞바퀴를 덮고 있는 안쪽 덮개
	진단 설명	수리 흔적, 손상 및 교환 여부 점검

## 카울 패널 (대시보드)

진단결과  양호

	항목 설명	전면 유리와 연결된 앞쪽 패널 부분을 말하며, 전면 유리에 떨어진 물이나 이물질 등이 외부로 흘러내리도록 만드는 배수로 역할을 하는 부품
	진단 설명	수리 흔적, 파손 및 교환 여부 점검

## 뒤 크로스 멤버

진단결과  양호

	항목 설명	차량 뒷부분 주요 골격을 보강해 주는 부위
	진단 설명	찌그러짐, 휘어짐 등의 손상 및 교환 여부 점검

## 리어 패키지 트레이

진단결과  이 차량에는 해당 사항 없음

	<b>항목 설명</b>	후면 유리 아래쪽 선반
	<b>진단 설명</b>	수리 흔적, 파손 및 교환 여부 점검

## 운전석 뒤 휠 하우스

진단결과  양호

	<b>항목 설명</b>	운전석 뒷바퀴를 덮고 있는 차체 안쪽 덮개
	<b>진단 설명</b>	수리 흔적, 손상 및 교환 여부 점검

## 운전석 뒤 사이드 멤버

진단결과  양호

	<b>항목 설명</b>	차체 운전석 뒤쪽에 위치, 앞뒤 방향으로 보강해 주는 부위
	<b>진단 설명</b>	찌그러짐, 휘어짐 등의 손상 및 교환 여부 점검

## 조수석 뒤 사이드 멤버

진단결과  양호

	<b>항목 설명</b>	차체 조수석 뒤쪽에 위치, 앞뒤 방향으로 보강해 주는 부위
	<b>진단 설명</b>	찌그러짐, 휘어짐 등의 손상 및 교환 여부 점검

## 조수석 뒤 휠 하우스

진단결과  양호

	<b>항목 설명</b>	조수석 뒷바퀴를 덮고 있는 안쪽 덮개
	<b>진단 설명</b>	수리 흔적, 손상 및 교환 여부 점검

## 뒤 패널

진단결과  양호

	<b>항목 설명</b>	차체 가장 후미에 장착되는 패널을 말함 (후미등이 장착되어 있음)
	<b>진단 설명</b>	수리 흔적, 파손 및 교환 여부 점검

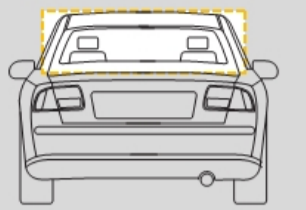
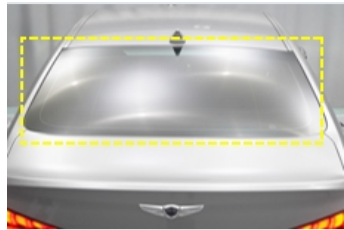
## 앞 유리

진단결과  양호

	<b>항목 설명</b>	전방에 설치되어 있는 유리로 파손 시 비산을 막기 위해 2장 이상의 접합 형태로 적용됨
	<b>진단 설명</b>	스크래치, 균열 등의 표면 손상 및 전구 점등 상태 점검

## 뒤 유리

진단결과 ✔ 양호



항목 설명

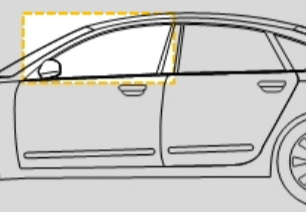
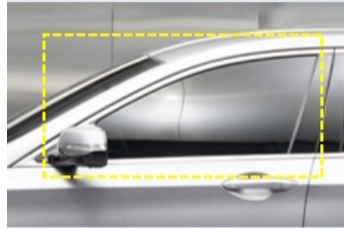
후방에 설치되어 있는 유리로 성에 제거를 위한 열선 가공 및 라디오 등 방송수신 기능도 함

진단 설명

스크래치, 균열 등의 표면 손상 및 교환 여부 점검

## 운전석 앞 도어 유리

진단결과 ✔ 양호



항목 설명

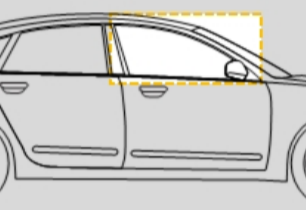
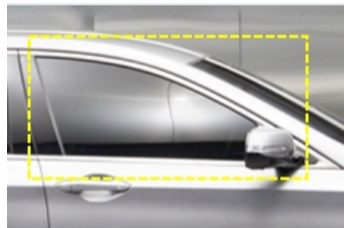
운전석 앞 도어에 부착되어 있는 유리

진단 설명

스크래치, 균열 등의 표면 손상 및 개폐기능 작동 여부 점검

## 조수석 앞 도어 유리

진단결과 ✔ 양호



항목 설명

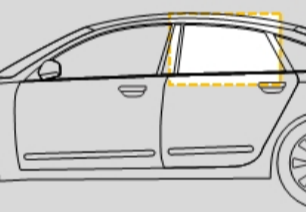
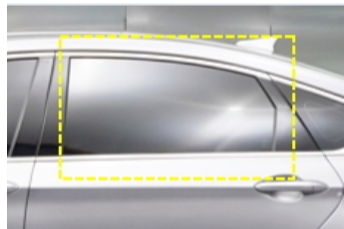
조수석 앞 도어에 부착되어 있는 유리

진단 설명

스크래치, 균열 등의 표면 손상 및 개폐기능 작동 여부 점검

## 운전석 뒤 도어 유리

진단결과 ✔ 양호



항목 설명

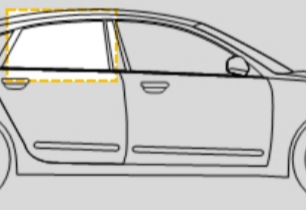
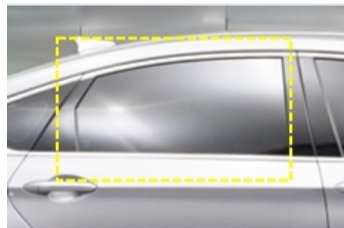
운전석 뒤 도어에 부착되어 있는 유리

진단 설명

스크래치, 균열 등의 표면 손상 및 개폐기능 작동 여부 점검

## 조수석 뒤 도어 유리

진단결과 ✔ 양호



항목 설명

조수석 뒤 도어에 부착되어 있는 유리

진단 설명

스크래치, 균열 등의 표면 손상 및 개폐기능 작동 여부 점검

## 윈도우 모터

진단결과 ✔ 양호



항목 설명

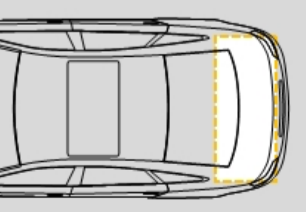
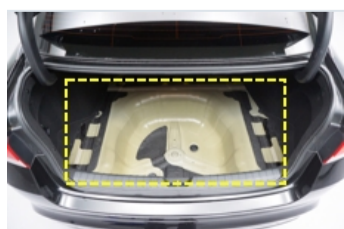
실내 창문 개폐에 필요로 하는 모터

진단 설명

작동 여부 및 작동시 소음, 손상 및 교환 여부 점검

## 트렁크 플로어 패널

진단결과 ✔ 양호



항목 설명

트렁크 룸 밑바닥 면

진단 설명

수리 흔적, 파손, 교환 여부 및 트렁크 공간의 청결상태 점검

## 전동트렁크

진단결과  이 차량에는 해당 사항 없음

	<b>항목 설명</b> 차량 뒷부분의 적재공간(트렁크)을 덮고 있는 패널의 개폐를 전동 방식으로 하여 편리성을 추가한 장치
	<b>진단 설명</b> 개폐 정상작동 여부 확인 (스위치류 포함)

## 타이어 리페어 키트

진단결과  양호

	<b>항목 설명</b> 스페어타이어 방식이 아닌 손상된 타이어를 보수할 수 있게끔 구비된 응급장비
	<b>진단 설명</b> 리페어 키트 유/무 확인, 파손 및 작동 여부 점검

## 운전석 앞 도어(실내)

진단결과  양호

	<b>항목 설명</b> 운전석 앞 도어 차체에 부착되어 있는 부위로 창문 개폐를 위한 스위치가 부착됨
	<b>진단 설명</b> 스크래치, 균열 등의 표면 손상 및 교환 여부 점검

## 조수석 앞 도어(실내)

진단결과  양호

	<b>항목 설명</b> 조수석 앞 도어 차체에 부착되어 있는 부위로 창문 개폐를 위한 스위치가 부착됨
	<b>진단 설명</b> 스크래치, 균열 등의 표면 손상 및 교환 여부 점검

## 운전석 뒤 도어(실내)

진단결과  양호

	<b>항목 설명</b> 운전석 뒤 도어 차체에 부착되어 있는 부위로 창문 개폐를 위한 스위치가 부착됨
	<b>진단 설명</b> 스크래치, 균열 등의 표면 손상 및 교환 여부 점검

## 조수석 뒤 도어(실내)

진단결과  양호

	<b>항목 설명</b> 조수석 뒤도어 차체에 부착되어 있는 부위로 창문 개폐를 위한 스위치가 부착됨
	<b>진단 설명</b> 스크래치, 균열 등의 표면 손상 및 교환 여부 점검

## 글로브박스

진단결과  양호

	<b>항목 설명</b> 조수석 앞에 설치된 박스 모양의 수납공간
	<b>진단 설명</b> 스크래치, 균열 등의 표면 손상 및 개폐기능 작동 여부 점검

## 센터페시아

진단결과 ✔ 양호



**항목 설명** 대시보드 중앙에서 운전석과 조수석 사이에 있는 컨트롤 패널 보드를 말함

**진단 설명** 스크래치 정도, 파손여부 및 작동 여부 점검

## 기어노브

진단결과 ✔ 양호



**항목 설명** 운전자가 직접 변속 레버를 앞뒤로 움직이며 주행 기능을 제어하는 부위

**진단 설명** 스크래치, 균열 등의 표면 손상 및 작동 여부 점검

## 센터 콘솔

진단결과 ✔ 양호



**항목 설명** 운전석과 조수석 사이에 설치된 박스 모양의 수납공간

**진단 설명** 스크래치, 균열 등의 표면 손상 및 개폐기능 작동 여부 점검

## 콘솔 암 레스트

진단결과 ✔ 양호



**항목 설명** 운전자가 팔을 올려놓을 수 있도록 한 센터 콘솔에 위치한 수납 공간 뚜껑 형태의 장치

**진단 설명** 스크래치, 균열 등의 표면 손상 및 개폐기능 작동 여부 점검

## 리어 콘솔박스

진단결과 ✔ 양호



**항목 설명** 뒷좌석 암 레스트의 수납공간

**진단 설명** 손상 및 청결여부 점검

## 컵홀더 트레이

진단결과 ✔ 양호



**항목 설명** 음료 및 컵을 거치할 수 있는 고정 틀

**진단 설명** 손상 및 청결여부 점검

## 룸미러

진단결과 ✔ 양호



**항목 설명** 운전자가 차량 뒤쪽의 움직임을 확인할 수 있도록 차량 내 운전석과 조수석 사이의 중간지점 바로 위쪽에 설치하는 미러

**진단 설명** 스크래치, 균열 등의 표면 손상 및 작동 여부 점검

## 운전석 1열 시트(외관 상태)

진단결과  양호

	<b>항목 설명</b>	운전자용 실내 시트
	<b>진단 설명</b>	손상, 오염도 확인 및 점검

## 가운데 1열 시트(외관 상태)

진단결과  이 차량에는 해당 사항 없음

	<b>항목 설명</b>	동승객용 1열 간이 시트(12인승)
	<b>진단 설명</b>	손상, 오염도 확인 및 점검

## 조수석 1열 시트(외관 상태)

진단결과  양호

	<b>항목 설명</b>	조수석용 실내 시트
	<b>진단 설명</b>	손상, 오염도 확인 및 점검

## 운전석 2열 시트(외관 상태)

진단결과  양호

	<b>항목 설명</b>	뒷좌석 승객용 시트(좌)
	<b>진단 설명</b>	손상, 오염도 확인 및 점검

## 가운데 2열 시트(외관 상태)

진단결과  양호

	<b>항목 설명</b>	뒷좌석 승객용 시트(중앙)
	<b>진단 설명</b>	손상, 오염도 확인 및 점검

## 조수석 2열 시트(외관 상태)

진단결과  양호

	<b>항목 설명</b>	뒷좌석 승객용 시트(우)
	<b>진단 설명</b>	손상, 오염도 확인 및 점검

## 매트

진단결과  양호

	<b>항목 설명</b>	자동차 실내 바닥면의 손상을 예방하기 위한 깔개
	<b>진단 설명</b>	손상 및 청결여부 점검

## 후석 암레스트

진단결과 ✔ 양호

	<b>항목 설명</b>	뒷좌석 승객의 팔을 올려놓을 수 있도록 한 장치
	<b>진단 설명</b>	스크래치, 균열 등의 표면 손상 및 개폐기능 작동 여부 점검

## 크래시패드

진단결과 ✔ 양호

	<b>항목 설명</b>	1열 앞 계기판과 각종 제어장치, 보관함, 기타 부속물로 구성되어 있는 부분
	<b>진단 설명</b>	스크래치, 균열 등의 표면 손상 및 교환 여부 점검

## 헤드라이닝

진단결과 ✔ 양호

	<b>항목 설명</b>	자동차 천장 내장품으로 내부에는 완충제가 들어있으며 외부로부터의 온도 변화에 대한 단열재 기능
	<b>진단 설명</b>	손상, 오염도 확인 및 점검

## 플로어 카펫

진단결과 ✔ 양호

	<b>항목 설명</b>	자동차 실내 바닥에 설치되어 노면에서의 소음을 억제하기 위해 흡음 스펀지와 함께 일체형으로 구성 (플로어 매트라고도 함)
	<b>진단 설명</b>	손상, 오염도 확인 및 점검

## 조향장치(외관 상태)

진단결과 ✔ 양호

	<b>항목 설명</b>	자동차의 방향을 전환할 때 사용하는 장치
	<b>진단 설명</b>	손상, 유격, 소음 확인 및 점검

## 변속레버(외관 상태)

진단결과 ✔ 양호

	<b>항목 설명</b>	변속기 단수를 바꾸어주는 속도 변환용 레버
	<b>진단 설명</b>	손상, 작동불량 여부 확인 및 점검

## 운전석 A 필러(실내)

진단결과 ✔ 양호

	<b>항목 설명</b>	운전석 A 필러 실내 내부 커버
	<b>진단 설명</b>	손상, 오염도 확인 및 점검

## 조수석 A 필러(실내)

진단결과 ✔ 양호



**항목 설명** 조수석 A 필러 실내 내부 커버

**진단 설명** 손상, 오염도 확인 및 점검

## 운전석 B 필러(실내)

진단결과 ✔ 양호



**항목 설명** 운전석 B 필러 실내 내부 커버

**진단 설명** 손상, 오염도 확인 및 점검

## 조수석 B 필러(실내)

진단결과 ✔ 양호



**항목 설명** 조수석 B 필러 실내 내부 커버

**진단 설명** 손상, 오염도 확인 및 점검

## 운전석 C 필러(실내)

진단결과 ✔ 양호



**항목 설명** 운전석 C 필러 실내 내부 커버

**진단 설명** 손상, 오염도 확인 및 점검

## 조수석 C 필러(실내)

진단결과 ✔ 양호



**항목 설명** 조수석 C 필러 실내 내부 커버

**진단 설명** 손상, 오염도 확인 및 점검

## 운전석 사이드미러

진단결과 ✔ **고지항목** (미세한 스크래치가 있습니다.)



**항목 설명** 운전석 문에 부착되어 후방을 볼 수 있는 거울

**진단 설명** 스크래치(도장 벗겨짐 포함), 다른 부위와 색상 차이, 방향지시등 및 카메라 작동 상태 점검 ※ 카메라 작동 상태는 '어라운드뷰' 옵션 장착 차량 대상

## 조수석 사이드미러

진단결과 ✔ 양호



**항목 설명** 조수석 문에 부착되어 후방을 볼 수 있는 거울

**진단 설명** 스크래치(도장 벗겨짐 포함), 다른 부위와 색상 차이, 방향지시등 및 카메라 작동 상태 점검 ※ 카메라 작동 상태는 '어라운드뷰' 옵션 장착 차량 대상

<b>선루프</b>		진단결과 <input checked="" type="checkbox"/> 이 차량에는 해당 사항 없음	
		<b>항목 설명</b>	실내에 태양 광선과 바람을 받을 수 있도록 여닫게 한 지붕의 창문
		<b>진단 설명</b>	스크래치(도장 벗겨짐 포함), 유리 균열 등의 손상, 작동 상태 및 교환 여부 점검
<b>계기판</b>		진단결과 <input checked="" type="checkbox"/> 양호	
		<b>항목 설명</b>	자동차의 운전에 필요로 하는 정보를 표시해 주는 부분
		<b>진단 설명</b>	계기판 불법 교체여부 점검
<b>콘솔 램프</b>		진단결과 <input checked="" type="checkbox"/> 이 차량에는 해당 사항 없음	
		<b>항목 설명</b>	수납공간 내 공간을 조명하기 위한 등
		<b>진단 설명</b>	스크래치, 균열 등의 표면 손상 및 전구 점등 상태 점검
<b>룸 램프</b>		진단결과 <input checked="" type="checkbox"/> 양호	
		<b>항목 설명</b>	실내 천장의 중앙이나 전면 유리창 인근에 설치되어 실내를 조명하기 위한 등
		<b>진단 설명</b>	스크래치, 균열 등의 표면 손상 및 전구 점등 상태 점검
<b>리어 룸 램프</b>		진단결과 <input checked="" type="checkbox"/> 양호	
		<b>항목 설명</b>	실내 천장 뒤쪽에 설치되어 뒷좌석 부근의 조명을 위한 등
		<b>진단 설명</b>	스크래치, 균열 등의 표면 손상 및 전구 점등 상태 점검
<b>선바이저(램프, 거울 상태)</b>		진단결과 <input checked="" type="checkbox"/> 양호	
		<b>항목 설명</b>	운전자와 동승자의 눈을 태양의 직사광선으로부터 보호하기 위한 햇빛 방지용
		<b>진단 설명</b>	스크래치, 균열 등의 표면 손상 및 작동 여부 점검
<b>시트(열선, 통풍 작동 상태)</b>		진단결과 <input checked="" type="checkbox"/> 양호	
		<b>항목 설명</b>	시트 내 장착되어 계절별에 따라 사용되는 부가장치
		<b>진단 설명</b>	기능(열선, 통풍)작동, 교환 여부 점검

<b>시트벨트</b>		진단결과 <input checked="" type="checkbox"/> 양호	
		<b>항목 설명</b>	승객을 시트에 고정시키기 위한 벨트(통상 안전벨트, 좌석벨트라고도 함)
		<b>진단 설명</b>	손실 및 파손상태, 교환 및 작동 여부 점검
<b>메모리 시트</b>		진단결과 <input checked="" type="checkbox"/> 양호	
		<b>항목 설명</b>	시트 위치 조절을 모터로 작동하며 시트 위치를 기억하는 메모리 기능이 있는 장치
		<b>진단 설명</b>	메모리 기억/설정 및 작동 여부 확인
<b>워크인 스위치</b>		진단결과 <input checked="" type="checkbox"/> 이 차량에는 해당 사항 없음	
		<b>항목 설명</b>	조수석 시트 등받이 사이드에 설치되어 시트 위치 조절을 할 수 있는 장치
		<b>진단 설명</b>	파손 및 작동 여부 점검
<b>이지 액세스</b>		진단결과 <input checked="" type="checkbox"/> 양호	
		<b>항목 설명</b>	시동을 끄고 차에서 내릴 때 운전석이 뒤로 물러나고 핸들이 위로 올라가서 운전자가 내리기 편하게 해주며, 차에 탈 때에도 그 상태로 유지되면서 탑승하기 편하도록 해주는 장치
		<b>진단 설명</b>	작동 여부 점검
<b>윈도우 커튼 (작동, 외관 상태)</b>		진단결과 <input checked="" type="checkbox"/> 이 차량에는 해당 사항 없음	
		<b>항목 설명</b>	자외선 차단 효과 및 외부에서 차량 실내가 보이는 부분을 막아주는 부품
		<b>진단 설명</b>	손실 및 파손상태, 교환 및 작동 여부 점검
<b>스티어링 휠 열선 작동</b>		진단결과 <input checked="" type="checkbox"/> 양호	
		<b>항목 설명</b>	핸들 내 열선 삽입이 되어 있어 추운 겨울 운전 시 도움을 주는 장치
		<b>진단 설명</b>	작동 여부 점검
<b>사이드미러 폴딩</b>		진단결과 <input checked="" type="checkbox"/> 양호	
		<b>항목 설명</b>	차량 주차 후 이동을 용이하기 위해 사이드미러를 접고 펼 수 있는 기능
		<b>진단 설명</b>	작동 여부 점검

## 에어컨 시스템

진단결과  양호



**항목 설명** 차량 에어컨 가스를 압축 순환시켜 실내를 시원하게 하는 냉각 장치

**진단 설명** 작동 여부 점검

## 히터 시스템

진단결과  양호



**항목 설명** 뜨거운 냉각수를 통과시켜 그 전도열로 차량 실내를 따뜻하게 하는 난방 장치

**진단 설명** 작동 여부 점검

## AV 시스템(앞)

진단결과  양호



**항목 설명** 차량 내부 앞쪽에 영상 시스템 외 오디오 시스템까지 갖춘 차량용 시청각 시스템

**진단 설명** 스크래치 정도, 파손여부 및 작동 여부 점검

## AV 시스템(뒤)

진단결과  이 차량에는 해당 사항 없음



**항목 설명** 차량 내부 뒤쪽에 영상 시스템 외 오디오 시스템까지 갖춘 차량용 시청각 시스템

**진단 설명** 스크래치 정도, 파손여부 및 작동 여부 점검

## 스티어링 휠 리모컨

진단결과  양호



**항목 설명** 차량 핸들에 설치되어 있는 리모컨 형태로 오디오, 크루즈 작동, 차량 정보 확인 등 간편히 조작이 가능한 장치

**진단 설명** 스크래치 정도, 파손여부 및 작동 여부 점검

## 블루투스 오디오

진단결과  양호



**항목 설명** 차량의 AV 시스템과 휴대형 기기와 블루투스로 연결, 손쉽게 AV 기기를 사용할 수 있도록 해주는 장치

**진단 설명** 작동 여부 점검

## 내비게이션

진단결과  양호



**항목 설명** 지도 안내를 통해 길 찾기를 도와주는 프로그램 장치

**진단 설명** 스크래치 정도, 파손여부 및 작동 여부 점검

## 일루미네이션 컨트롤

진단결과  양호

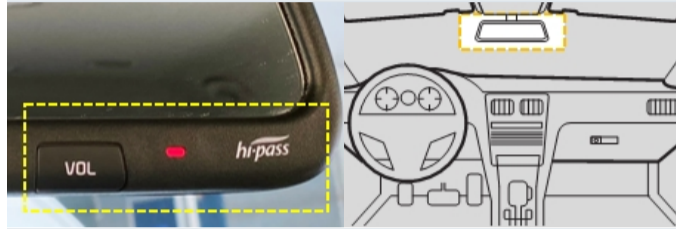


**항목 설명** 계기판, 센터페시아 각종 버튼의 조명 밝기를 조절하는 장치

**진단 설명** 파손 및 작동 여부 점검

## 하이패스 시스템

진단결과  양호



**항목 설명** 주행 중인 차 안에서 고속도로 통행료를 무선 통신으로 지불 가능하게 하는 요금 징수시스템

**진단 설명** 파손 및 작동 여부 점검

## 무선 충전시스템 (WPC)

진단결과  양호



**항목 설명** 휴대폰을 별도의 충전 어댑터나 전원 케이블과 연결하지 않고 충전하는 장치

**진단 설명** 작동 여부 점검

## 패들 시프트

진단결과  양호

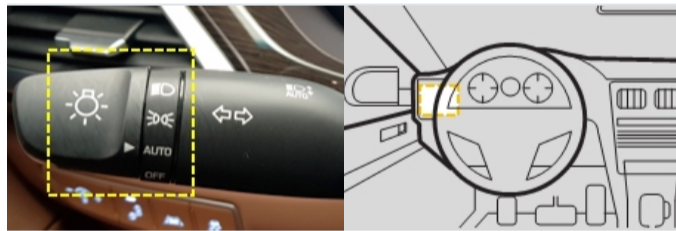


**항목 설명** 주행 중 핸들에 부착된 패들을 이용해 빠르게 자동변속기의 주행을 조절할 수 있는 장치

**진단 설명** 파손 및 작동 여부 점검

## 오토 라이트

진단결과  양호

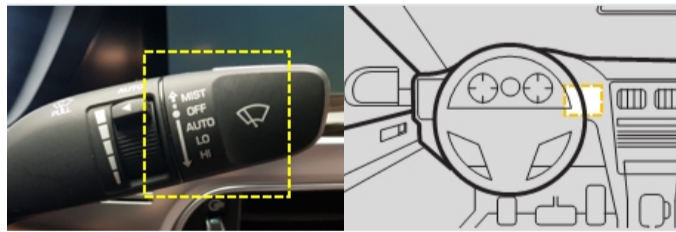


**항목 설명** 운전자가 점등 스위치를 조작하지 않아도 주위의 밝기 변화를 센서로 감지해 미등 또는 전조등을 자동으로 점등 및 소등해 주는 장치

**진단 설명** 파손 및 작동 여부 점검

## 오토 와이퍼

진단결과  양호

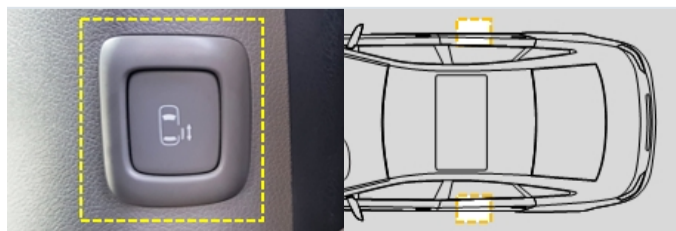


**항목 설명** 전면 유리창 면에 설치된 레인센서로 빗방울 접촉 정도에 따라 와이퍼 브러시의 닦는 속도나 간격을 자동으로 조절하는 장치

**진단 설명** 파손 및 작동 여부 점검

## 파워 슬라이딩 도어

진단결과  이 차량에는 해당 사항 없음



**항목 설명** 승합차량 2열 도어 작동이 전동 방식으로 장착되어 개폐 시 편리성을 주는 장치

**진단 설명** 개폐 정상작동 여부 점검 (스위치류 포함)

## 도어 클로징

진단결과  이 차량에는 해당 사항 없음



**항목 설명** 자동차의 덜 닫힌 도어를 자동으로 닫아주는 기능

**진단 설명** 작동 여부 점검

## 실내 송풍 모터

진단결과  양호



**항목 설명** 냉난방기 사용 시 작동되는 모터

**진단 설명** 작동 여부 및 작동시 소음, 손상 및 교환 여부 점검

## 경고등

진단결과  양호



**항목 설명** 계기판 내 경고등 점등 여부에 대한 확인

**진단 설명** 경고등 점등 여부

## 실내 각 스위치 점등

진단결과  양호



**항목 설명** 실내 각종 스위치 작동 시 작동 상태 및 램프류 점등 여부를 확인

**진단 설명** 파손 및 작동 여부 점검

## 경음기(혼)

진단결과  양호



**항목 설명** 다른 자동차나 보행자에게 주의를 주고자 할 때 자동차에서 소리를 낼 수 있게 만든 장치

**진단 설명** 작동 여부 점검

## 전방 경보장치

진단결과  이 차량에는 해당 사항 없음



**항목 설명** 센서를 통하여 전방 선행 차량, 장애물의 속도 및 거리를 측정하여 차량의 출동 경고하는 장치

**진단 설명** 파손 및 작동 여부 점검

## 후방 경보장치

진단결과  양호



**항목 설명** 센서를 통하여 후방 장애물의 속도 및 거리를 측정하여 차량의 충돌 경고하는 장치

**진단 설명** 파손 및 작동 여부 점검

## 전방 카메라

진단결과  이 차량에는 해당 사항 없음



**항목 설명** 차량 전진 시 내비게이션 화면에 전방의 상황을 보여주는 카메라

**진단 설명** 파손 및 작동 여부 점검

## 후방 카메라

진단결과  양호



**항목 설명** 차량 후진 시 내비게이션 화면에 후방의 상황을 보여주는 카메라

**진단 설명** 파손 및 작동 여부 점검

## 어라운드 뷰 모니터

진단결과  이 차량에는 해당 사항 없음



**항목 설명** 4개의 카메라로 자동차의 360도 주변을 모두 촬영하여 하늘에서 내려다보듯 차량 주변을 한 화면에 보여주는 기능

**진단 설명** 작동 여부 점검

## 타이어 공기압력 모니터링 (TPMS)

진단결과  양호



**항목 설명** 타이어에 부착된 자동 감지 센서를 통해 타이어의 공기압력 등의 정보를 제공하는 장치

**진단 설명** 타이어 공기압력센서 이상여부 모니터링 결과 확인

## 헤드업 디스플레이 (HUD)

진단결과  이 차량에는 해당 사항 없음



**항목 설명** 차량의 속도, 연료 잔량, 길 안내 정보 등 운전자 바로 앞 유리창에 그래픽으로 보여주는 디스플레이 장치

**진단 설명** 운행정보 제공센서 이상여부 모니터링 결과 확인

## 대시 캠 (빌트인 캠)

진단결과  이 차량에는 해당 사항 없음



**항목 설명** 미러 뒤쪽에 있는 내장형(순정) 블랙박스로 일종의 주행영상기록 장치

**진단 설명** 작동 여부 점검

## 실내 냄새 등급

진단결과  양호



**항목 설명** 공기질 측정 장비를 활용하여 공기질 및 냄새 여부를 측정하여 결과를 등급으로 산정하는 것

**진단 설명** "1등급(매우 좋음) ~ 5등급(매우 나쁨)"으로 5단계 평가

## 배력 장치 상태

진단결과  양호

	<b>항목 설명</b> 운전자의 페달 압력을 배가 시켜주는 장치에 대한 상태 확인을 말함
	<b>진단 설명</b> 작동 여부 및 작동시 소음, 손상 및 교환 여부 점검

## 동력 조향 작동 오일 누유

진단결과  이 차량에는 해당 사항 없음

	<b>항목 설명</b> 스티어링 기어 박스 및 연결부 누유 확인을 말함
	<b>진단 설명</b> 누유 점검

## 운전석 브레이크등

진단결과  양호

	<b>항목 설명</b> 운전석 뒤쪽에 있는 일체형 램프 (미등, 후미등, 후진등, 정지등 등)
	<b>진단 설명</b> 스크래치, 균열 등의 표면 손상 및 전구 점등 상태 점검

## 보조 브레이크등

진단결과  양호

	<b>항목 설명</b> 차량 뒤쪽에 있는 기존 브레이크등을 보조하는 램프
	<b>진단 설명</b> 스크래치, 균열 등의 표면 손상 및 전구 점등 상태 점검

## 조수석 브레이크등

진단결과  양호

	<b>항목 설명</b> 운전석 뒤쪽에 있는 일체형 램프 (미등, 후미등, 후진등, 정지등 등)
	<b>진단 설명</b> 스크래치, 균열 등의 표면 손상 및 전구 점등 상태 점검

## 브레이크페달 작동 상태

진단결과  양호

	<b>항목 설명</b> 운전자가 제동을 하기 위해 브레이크 페달을 발로 조작하는 상태
	<b>진단 설명</b> 작동 여부 점검

## 주차브레이크 작동 여부

진단결과  양호

	<b>항목 설명</b> 차량 주차 시 사용하는 보조 브레이크 (사이드브레이크라고도 함)
	<b>진단 설명</b> 작동 여부 점검

## 브레이크패드 마모도

진단결과 ✔ 양호



**항목 설명** 브레이크 디스크와 맞닿아 있는 마찰재의 마모 정도를 확인

**진단 설명** 패드 마모 수치 점검 ※ 정상 기준 : 3.0mm 이상

## 브레이크 마스터 실린더 오일 누유

진단결과 ✔ 양호



**항목 설명** 브레이크 작동 실린더 부근의 누유 확인을 말함

**진단 설명** 누유 점검

## 브레이크 오일 누유

진단결과 ✔ 양호

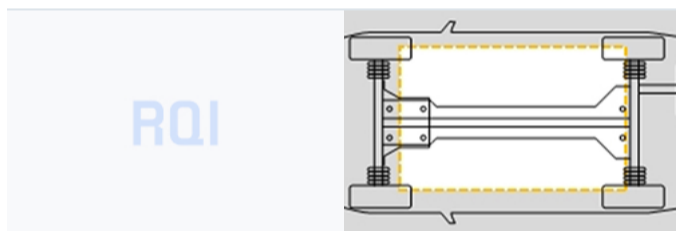


**항목 설명** 브레이크 마스터 실린더에서 연결 파이프 및 부위 누유 확인을 말함

**진단 설명** 누유 점검

## 배터리 성능(SOH)

진단결과 ✔ 양호 (96.8%)



**항목 설명** 배터리의 현재 건강상태를 수치로 나타낸 지표

**진단 설명** 배터리 진단기 점검 ※ 정상 기준 : 71% 이상

## 배터리 셀 밸런스

진단결과 ✔ 양호 (0V)

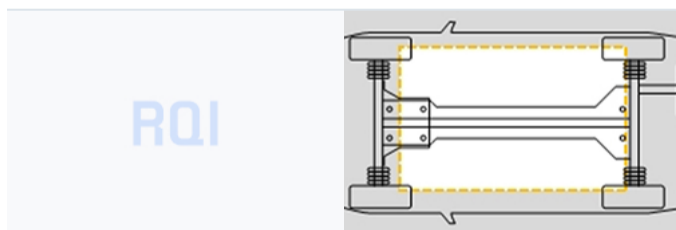


**항목 설명** 전기차 배터리를 구성하는 각 셀(Cell)들 사이의 전압과 용량 차이

**진단 설명** 배터리 진단기 점검 ※ 정상 기준 : 셀 간 전압 편차 0.04V 이하

## 배터리 셀 전압

진단결과 ✔ 양호 (3.62V)



**항목 설명** 배터리 셀 하나가 가진 전기적 잠재력

**진단 설명** 배터리 진단기 점검 ※ 정상 기준 : 2.5V 이상 ~ 4.2V 이하

## 배터리 온도

진단결과 ✔ 양호



**항목 설명** 배터리 셀과 팩의 열 상태

**진단 설명** 배터리 진단기 점검

## 고전압 절연 저항

진단결과 ✔ 양호 (2682.0kΩ)

<b>RQI</b>		<b>항목 설명</b>	고전압 배터리와 차량 차체 사이의 절연 상태
		<b>진단 설명</b>	배터리 진단기 점검 ※ 정상 기준 : 500kΩ 이상