

32수9129

올 뉴쏘렌토 R2.0 2WD 프레스티지

점검일 : 2026-05-26

|        |                           |      |     |         |           |
|--------|---------------------------|------|-----|---------|-----------|
| 최초등록   | 2017.07.06                | 변속기  | 자동  | 보험이력    |           |
| 주행거리   | 70,888km                  | 연료   | 디젤  | 특수사고 0회 | 사고(피해) 0회 |
| 색상     | 흰색                        | 탑승정원 | 5인승 | 침수 0회   | 사고(가해) 0회 |
| 압류/저당  | 없음                        | 용도변경 | 없음  |         |           |
| 차량 Key | 스마트키 2개   카드키 0개   일반키 0개 |      |     |         |           |

## 리본카 차량 품질 점검 결과

|          |    |           |      |
|----------|----|-----------|------|
| 차량하부/엔진룸 | 양호 | 외관/외부기능   | 고지항목 |
| 실내/내부기능  | 양호 | 주행시험/브레이크 | 양호   |

## 실내 냄새 등급



## 실내 청결도



## 배터리 상태



## 타이어 상태

운전석 앞타이어  
트레드 깊이 : 6.8mm  
제조일 : 2024년 29주차

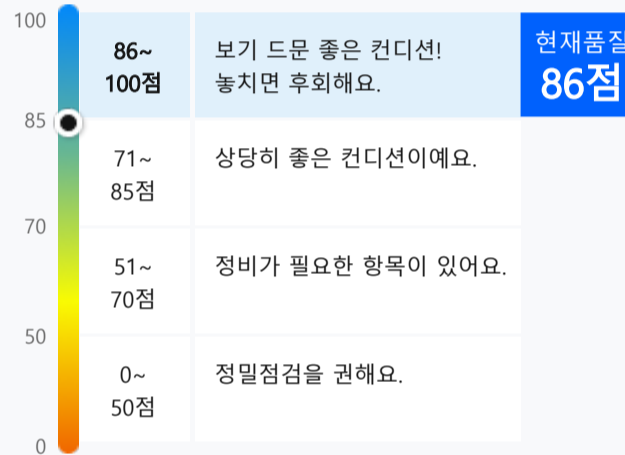


조수석 앞타이어  
트레드 깊이 : 6.8mm  
제조일 : 2024년 30주차

운전석 뒤타이어  
트레드 깊이 : 6.0mm  
제조일 : 2024년 30주차

조수석 뒤타이어  
트레드 깊이 : 6.0mm  
제조일 : 2024년 29주차

이 차량의 현재 품질점수는 86점 입니다.

RQI는 특허 받은 리본카만의 차량 품질 점검 방법입니다.  
(특허번호 제 10-1751748호)

고지항목 고지항목에 대한 자세한 내용은 상세 리포트를 참고해주세요.

조수석 앞 도어(외부)



본 리포트는 리본카에서 특허받은 RQI(Reborncar Quality Inspection)에 의해 차량 상태를 점검한 결과입니다.

- 본 리포트는 검사일로부터 30일, 그리고 기록된 주행거리에서 1,000km 이내에 한하여 리포트의 효력이 유효합니다.
- 본 리포트는 차량 상태 확인을 위한 보조자료로서 차량의 품질 보증과는 무관합니다.

## 고압펌프(커먼레일)-디젤엔진

진단결과  양호



**항목 설명** 엔진 내 연료라인 내 높은 압력으로 공급하는 장치

**진단 설명** 고압 펌프 누유 여부, 소음 정도 및 교환 여부 점검

## 라디에이터 팬 모터

진단결과  양호



**항목 설명** 라디에이터 앞에 부착되어 있어 일정 온도 시 자동으로 작동되는 모터

**진단 설명** 작동 여부 및 작동시 소음, 손상 및 교환 여부 점검

## 엔진오일누유\_로커암커버

진단결과  양호



**항목 설명** 실린더 헤드 위에 덮는 뚜껑 사이의 누유 여부를 말함

**진단 설명** 실린더 헤드 위에 덮는 뚜껑 사이의 누유 여부 점검

## 엔진오일누유\_실린더 헤드/가스켓

진단결과  양호



**항목 설명** 실린더 헤드와 블록 사이의 누유 여부를 말함

**진단 설명** 실린더 헤드와 블록 사이의 누유 여부 점검

## 엔진오일누유\_실린더 블록

진단결과  양호



**항목 설명** 실린더 블록과 오일 팬 사이의 누유 여부를 말함

**진단 설명** 누유 점검

## 냉각수누수\_실린더 헤드/가스켓

진단결과  양호



**항목 설명** 실린더 헤드와 블록 사이의 누수 여부를 말함

**진단 설명** 실린더 헤드와 블록 사이의 누수 여부 점검

## 냉각수누수\_워터펌프

진단결과  양호



**항목 설명** 실린더 블록과 워터펌프 사이의 누수 여부를 말함

**진단 설명** 실린더 블록과 워터펌프 사이의 누수 여부 점검

## 냉각수누수\_라디에이터

진단결과  양호



**항목 설명** 라디에이터 코어 누수 여부를 확인하는 것을 말함

**진단 설명** 라디에이터 코어 누수 여부 점검

## 냉각수누수\_냉각수 호스

진단결과  양호



**항목 설명** 냉각호스 연결부 누수 여부를 확인하는 것을 말함

**진단 설명** 냉각호스 연결부 누수 여부 점검

## 냉각수누수\_냉각수 수량

진단결과  양호



**항목 설명** 부동액 누수 여부 및 보관 탱크 내 수량을 말함

**진단 설명** 부동액 누수 여부 및 보관 탱크 내 수량 점검

## 와이퍼 모터

진단결과  양호



**항목 설명** 자동차 전면 유리에 시야 확보를 위한 와이퍼 장치를 구동시키는 모터

**진단 설명** 작동 여부 및 작동시 소음, 손상 및 교환 여부 점검

## 스티어링 기어

진단결과  양호



**항목 설명** 스티어링 작동 상태 확인을 말함

**진단 설명** 작동 여부 및 작동시 소음, 누유, 손상 및 교환 여부 점검

## 스티어링 펌프

진단결과  이 차량에는 해당 사항 없음



**항목 설명** 스티어링 기어 작동 펌프 상태 확인을 말함

**진단 설명** 작동 여부 및 작동시 소음, 누유, 손상 및 교환 여부 점검

## 배터리 충전 상태

진단결과  양호



**항목 설명** 배터리 보관 용량(전류)에 대해 측정

**진단 설명** CCA 용량 확인 및 교환, 점검 여부 ※ 정상 기준 : 75% 이상

## 발전기 출력

진단결과  양호

|   |       |  |
|---|-------|--|
|   | 항목 설명 | 시동 시 발전기의 충전 전압의 정상 여부 판단                    |
|   | 진단 설명 | 시동 시 발전기의 충전 전압 정상 여부 점검 ※ 정상 기준 : 13.6 V 이상 |

## 등속조인트

진단결과  양호

|   |       |                                   |
|---|-------|-----------------------------------|
|   | 항목 설명 | 전륜 구동 차의 앞 차축으로 사용되는 부분           |
|   | 진단 설명 | 작동 여부 및 작동시 소음, 누유, 손상 및 교환 여부 점검 |

## 추진축 및 베어링

진단결과  이 차량에는 해당 사항 없음

|   |       |                                      |
|---|-------|--------------------------------------|
|   | 항목 설명 | 변속기 출력을 종감속 장치(자동 및 종감속 기어)에 전달하는 장치 |
|   | 진단 설명 | 작동 여부 및 작동시 소음, 누유, 손상 및 교환 여부 점검    |

## 타이로드엔드 및 볼 조인트

진단결과  양호

|   |       |                               |
|---|-------|-------------------------------|
|   | 항목 설명 | 타이로드 끝에 있는 볼과 소켓으로 된 조인트를 말함  |
|   | 진단 설명 | 작동 여부 및 작동시 소음, 손상 및 교환 여부 점검 |

## 자동변속기\_오일누유

진단결과  양호

|   |       |                          |
|---|-------|--------------------------|
|   | 항목 설명 | 자동변속기 본체 및 연결부 누유 확인을 말함 |
|   | 진단 설명 | 누유 점검                    |

## 수동변속기\_오일누유

진단결과  이 차량에는 해당 사항 없음

|   |       |                          |
|---|-------|--------------------------|
|   | 항목 설명 | 수동변속기 본체 및 연결부 누유 확인을 말함 |
|   | 진단 설명 | 누유 점검                    |

## 디퍼런셜 기어

진단결과  이 차량에는 해당 사항 없음

|   |       |   |
|---|-------|---|
|   | 항목 설명 | 선회 시 좌우 바퀴의 회전수를 다르게 조정하여 회전을 용이하게 해주는 장치 (차동기어라고도 함) |
|   | 진단 설명 | 작동 여부 및 작동시 소음, 누유, 손상 및 교환 여부 점검                     |

## 연료 누출(LP가스 포함)

진단결과 ✔ 양호

|  |              |                          |
|--|--------------|--------------------------|
|  | <b>항목 설명</b> | 연료라인 내 연료의 누출 여부를 확인하는 것 |
|  | <b>진단 설명</b> | 누출 여부 점검                 |

## 플로어 패널

진단결과 ✔ 양호

|  |              |                      |
|--|--------------|----------------------|
|  | <b>항목 설명</b> | 자동차 실내 바닥면           |
|  | <b>진단 설명</b> | 수리 흔적, 파손 및 교환 여부 점검 |

## 후드(본넷)

진단결과 ✔ 양호

|  |              |   |
|--|--------------|---|
|  | <b>항목 설명</b> | 차체 앞에 있는 엔진실을 덮고 있는 패널 (보닛 Bonnet이라고도 함)                        |
|  | <b>진단 설명</b> | 스크래치(도장 벗겨짐 포함), 찌그러짐 등의 손상 및 연결 부위 벌어짐, 다른 부위와 색상 차이, 교환 여부 점검 |

## 라디에이터 고정 패널

진단결과 ✔ 양호

|  |              |   |
|--|--------------|---|
|  | <b>항목 설명</b> | 라디에이터를 지지하는 패널 (패널에는 라디에이터, 헤드 램프, 라디에이터 그릴 등이 장착됨) |
|  | <b>진단 설명</b> | 수리 흔적, 파손 및 교환 여부 점검                                |

## 라디에이터 그릴

진단결과 ✔ 양호

|  |              |   |
|--|--------------|---|
|  | <b>항목 설명</b> | 라디에이터의 냉각에 필요한 공기를 받아들이는 통풍구 역할을 하는 부속품 |
|  | <b>진단 설명</b> | 균열, 깨짐 등의 손상 및 교환 여부 점검                 |

## 앞 범퍼

진단결과 ✔ 양호

|  |              |  |
|--|--------------|--|
|  | <b>항목 설명</b> | 차량의 앞에 장착되어 차체를 보호하기 위해 마련된 장치                           |
|  | <b>진단 설명</b> | 스크래치(도장 벗겨짐 포함), 찌그러짐 등의 손상 및 연결 부위 벌어짐, 다른 부위와 색상 차이 점검 |

## 운전석 전조등

진단결과 ✔ 양호

|  |              |   |
|--|--------------|---|
|  | <b>항목 설명</b> | 자동차 좌측 앞에 부착되어 야간 주행 시 앞을 환하게 비추기 위해 설치된 전등 |
|  | <b>진단 설명</b> | 스크래치, 균열 등의 표면 손상 및 전구 점등 상태 점검             |

## 운전석 안개등

진단결과  양호



항목 설명

눈, 비가 오거나 끼어 시야가 확보되지 않는 날에 사용하는 등으로 좌측 전조등 아래에 설치되어 있음

진단 설명

스크래치, 균열 등의 표면 손상 및 전구 점등 상태 점검

## 운전석 주간주행등

진단결과  양호



항목 설명

자동차의 전조등 주변에 부착된 작은 등으로 시동을 걸면 자동으로 켜지는 등 (상시 점등)

진단 설명

스크래치, 균열 등의 표면 손상 및 전구 점등 상태 점검

## 운전석 앞 펜더

진단결과  양호



항목 설명

운전석 앞 타이어를 덮고 있는 부분

진단 설명

스크래치(도장 벗겨짐 포함), 찌그러짐 등의 손상 및 연결 부위 벌어짐, 다른 부위와 색상 차이 점검

## 운전석 앞 휠

진단결과  양호



항목 설명

운전석 앞쪽 바퀴에서 타이어를 제외한 부분

진단 설명

스크래치, 깨짐(찍힘 포함), 찌그러짐 등의 손상 여부 점검

## 운전석 앞 타이어

진단결과  양호



항목 설명

자동차 운전석 앞바퀴 바깥 둘레에 끼워져 있는 고무

진단 설명

타이어 공기압과 마모 정도 점검 ※ 정상 기준 : 트레드 수치 3.2 mm 이상

## 운전석 사이드실

진단결과  양호



항목 설명

차량 운전석 측면 하단부의 프레임을 대신하는 패널

진단 설명

스크래치(도장 벗겨짐 포함), 찌그러짐 등의 손상 및 연결 부위 벌어짐, 다른 부위와 색상 차이, 교환 여부 점검

## 운전석 앞 도어(외부)

진단결과  양호



항목 설명

운전석 자리로 승하차할 수 있는 차 문을 통칭하며, 용어적 의미로는 운전석 쪽 차체 바깥 아웃 패널과 안쪽 이너 패널을 합쳐서 창유리를 둘러싼 틀로 조합된 구조

진단 설명

스크래치(도장 벗겨짐 포함), 찌그러짐 등의 손상 및 연결 부위 벌어짐, 다른 부위와 색상 차이, 교환 여부 점검

|  |  |
|--|--|
| <b>운전석 뒤 도어(외부)</b> <span style="float: right;">진단결과 <input checked="" type="checkbox"/> 양호</span> |  |
|                   | <b>항목 설명</b> 운전석 뒷자리로 승하차할 수 있는 차 문을 통칭하며, 용어적 의미로는 운전석 뒤쪽 차체 바깥 아웃 패널과 안쪽 이너 패널을 합쳐서 창유리를 둘러싼 틀로 조합된 구조 |
|  | <b>진단 설명</b> 스크래치(도장 벗겨짐 포함), 찌그러짐 등의 손상 및 연결 부위 벌어짐, 다른 부위와 색상 차이, 교환 여부 점검                             |
| <b>운전석 A 필러(외부)</b> <span style="float: right;">진단결과 <input checked="" type="checkbox"/> 양호</span> |  |
|                   | <b>항목 설명</b> 운전석 차체와 지붕을 연결하는 기둥으로 앞 유리위와 옆 유리위에 장착되어 프런트 필러라고도 함  |
|  | <b>진단 설명</b> 스크래치(도장 벗겨짐 포함), 찌그러짐 등의 손상 및 연결 부위 벌어짐, 다른 부위와 색상 차이, 교환 여부 점검                             |
| <b>운전석 B 필러(외부)</b> <span style="float: right;">진단결과 <input checked="" type="checkbox"/> 양호</span> |  |
|                  | <b>항목 설명</b> 운전석 차체와 지붕을 연결하는 기둥으로 앞뒤 도어의 중간에 있어 센터필러 라고도 함  |
|  | <b>진단 설명</b> 스크래치(도장 벗겨짐 포함), 찌그러짐 등의 손상 및 연결 부위 벌어짐, 다른 부위와 색상 차이, 교환 여부 점검                             |
| <b>운전석 C 필러(외부)</b> <span style="float: right;">진단결과 <input checked="" type="checkbox"/> 양호</span> |  |
|                 | <b>항목 설명</b> 운전석 차체와 지붕을 연결하는 기둥으로 리어 도어와 리어 윈도우 중간에 있어 리어 필러 라고도 함                                      |
|  | <b>진단 설명</b> 스크래치(도장 벗겨짐 포함), 찌그러짐 등의 손상 및 연결 부위 벌어짐, 다른 부위와 색상 차이, 교환 여부 점검                             |
| <b>운전석 뒤 펜더</b> <span style="float: right;">진단결과 <input checked="" type="checkbox"/> 양호</span>     |  |
|                 | <b>항목 설명</b> 운전석 뒤 타이어를 덮고 있는 부분   |
|  | <b>진단 설명</b> 스크래치(도장 벗겨짐 포함), 찌그러짐 등의 손상 및 연결 부위 벌어짐, 다른 부위와 색상 차이, 교환 여부 점검                             |
| <b>운전석 뒤 휠</b> <span style="float: right;">진단결과 <input checked="" type="checkbox"/> 양호</span>      |  |
|                 | <b>항목 설명</b> 운전석 뒤쪽 바퀴에서 타이어를 제외한 부분   |
|  | <b>진단 설명</b> 스크래치, 깨짐(찍힘 포함), 찌그러짐 등의 손상 여부 점검   |
| <b>운전석 뒤 타이어</b> <span style="float: right;">진단결과 <input checked="" type="checkbox"/> 양호</span>    |  |
|                 | <b>항목 설명</b> 자동차 운전석 뒷바퀴 바깥 둘레에 끼워져 있는 고무  |
|  | <b>진단 설명</b> 타이어 공기압과 마모 정도 점검 ※ 정상 기준 : 트레드 수치 3.2 mm 이상  |

|                  |              |   |  |
|------------------|--------------|---|--|
| <b>트렁크</b>       |              | 진단결과 <input checked="" type="checkbox"/> 양호                     |  |
|                  | <b>항목 설명</b> | 차량 뒷부분에 물건을 보관할 수 있는 적재공간을 덮고 있는 패널                             |  |
|                  | <b>진단 설명</b> | 스크래치(도장 벗겨짐 포함), 찌그러짐 등의 손상 및 연결 부위 벌어짐, 다른 부위와 색상 차이, 교환 여부 점검 |  |
| <b>엠블럼(후면)</b>   |              | 진단결과 <input checked="" type="checkbox"/> 양호                     |  |
|                  | <b>항목 설명</b> | 차량 제조 회사명이나 차의 이름 등을 디자인하여 마크로 만든 것을 말함                         |  |
|                  | <b>진단 설명</b> | 스크래치, 균열 등의 표면 손상 및 교환 여부 점검                                    |  |
| <b>뒤 범퍼</b>      |              | 진단결과 <input checked="" type="checkbox"/> 양호                     |  |
|                  | <b>항목 설명</b> | 차량의 뒤에 장착되어 차체를 보호하기 위해 마련된 부품                                  |  |
|                  | <b>진단 설명</b> | 스크래치(도장 벗겨짐 포함), 찌그러짐 등의 손상 및 연결 부위 벌어짐, 다른 부위와 색상 차이 점검        |  |
| <b>뒤 번호판 램프</b>  |              | 진단결과 <input checked="" type="checkbox"/> 양호                     |  |
|                  | <b>항목 설명</b> | 자동차 뒷면에 설치된 번호판을 야간 식별이 가능하도록 조명하는 등                            |  |
|                  | <b>진단 설명</b> | 스크래치, 균열 등의 표면 손상 및 전구 점등 상태 점검                                 |  |
| <b>조수석 뒤 휠</b>   |              | 진단결과 <input checked="" type="checkbox"/> 양호                     |  |
|                  | <b>항목 설명</b> | 조수석 뒤쪽 바퀴에서 타이어를 제외한 부분   |  |
|                  | <b>진단 설명</b> | 스크래치, 깨짐(찍힘 포함), 찌그러짐 등의 손상 여부 점검                               |  |
| <b>조수석 뒤 타이어</b> |              | 진단결과 <input checked="" type="checkbox"/> 양호                     |  |
|                  | <b>항목 설명</b> | 자동차 조수석 뒷바퀴 바깥 둘레에 끼워져 있는 고무                                    |  |
|                  | <b>진단 설명</b> | 타이어 공기압과 마모 정도 점검 ※ 정상 기준 : 트레드 수치 3.2 mm 이상                    |  |
| <b>조수석 뒤 펜더</b>  |              | 진단결과 <input checked="" type="checkbox"/> 양호                     |  |
|                  | <b>항목 설명</b> | 조수석 뒤 타이어를 덮고 있는 부분   |  |
|                  | <b>진단 설명</b> | 스크래치(도장 벗겨짐 포함), 찌그러짐 등의 손상 및 연결 부위 벌어짐, 다른 부위와 색상 차이 점검        |  |

## 조수석 A 필러(외부)

진단결과 ✔ 양호

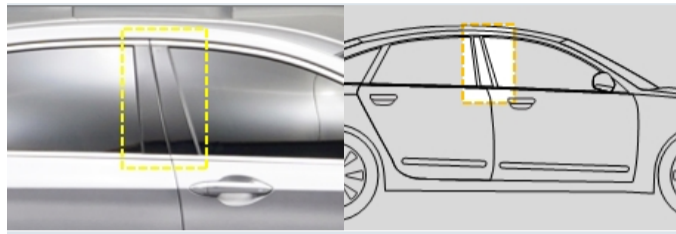


**항목 설명** 조수석 차체와 지붕을 연결하는 기둥으로 앞 유리와 옆 유리 위에 장착되어 프런트 필러라고도 함

**진단 설명** 스크래치(도장 벗겨짐 포함), 찌그러짐 등의 손상 및 연결 부위 벌어짐, 다른 부위와 색상 차이, 교환 여부 점검

## 조수석 B 필러(외부)

진단결과 ✔ 양호

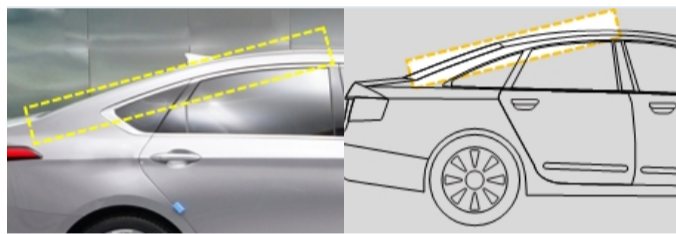


**항목 설명** 조수석 차체와 지붕을 연결하는 기둥으로 앞뒤 도어의 중간에 있어 센터 필러라고도 함

**진단 설명** 스크래치(도장 벗겨짐 포함), 찌그러짐 등의 손상 및 연결 부위 벌어짐, 다른 부위와 색상 차이, 교환 여부 점검

## 조수석 C 필러(외부)

진단결과 ✔ 양호

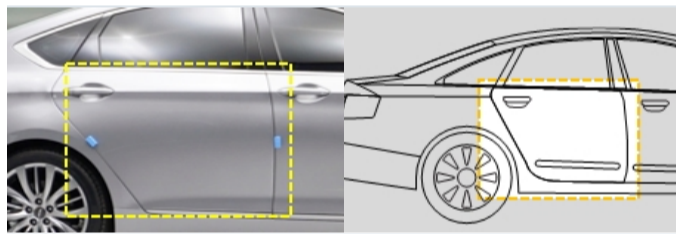


**항목 설명** 조수석 차체와 지붕을 연결하는 기둥으로 리어 도어와 리어 윈도 우 중간에 있어 리어 필러 라고도 함

**진단 설명** 스크래치(도장 벗겨짐 포함), 찌그러짐 등의 손상 및 연결 부위 벌어짐, 다른 부위와 색상 차이 점검

## 조수석 뒤 도어(외부)

진단결과 ✔ 양호

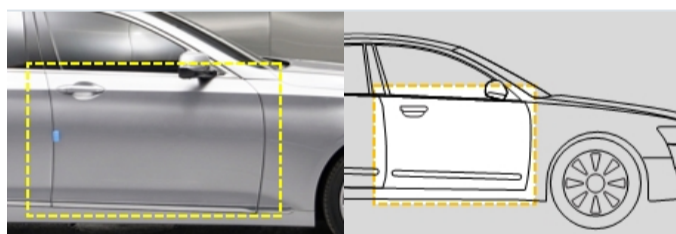


**항목 설명** 조수석 뒷자리로 승하차할 수 있는 차 문을 통칭하며, 용어적 의미로는 조수석 뒤쪽 차체 바깥 아웃 패널과 안쪽 이너 패널을 합쳐서 창유리를 둘러싼 틀로 조합된 구조

**진단 설명** 스크래치(도장 벗겨짐 포함), 찌그러짐 등의 손상 및 연결 부위 벌어짐, 다른 부위와 색상 차이 점검

## 조수석 앞 도어(외부)

진단결과 ✔ **고지항목** (눌린 부위가 있습니다.)



**항목 설명** 조수석 승하차할 수 있는 차 문을 통칭하며, 용어적 의미로는 조수석쪽 차체 바깥 아웃 패널과 안쪽 이너 패널을 합쳐서 창유리를 둘러싼 틀로 조합된 구조

**진단 설명** 스크래치(도장 벗겨짐 포함), 찌그러짐 등의 손상 및 연결 부위 벌어짐, 다른 부위와 색상 차이, 교환 여부 점검

## 조수석 사이드실

진단결과 ✔ 양호



**항목 설명** 차량 조수석 측면 하단부의 프레임을 대신하는 패널

**진단 설명** 스크래치(도장 벗겨짐 포함), 찌그러짐 등의 손상 및 연결 부위 벌어짐, 다른 부위와 색상 차이 점검

## 조수석 앞 휠

진단결과 ✔ 양호



**항목 설명** 조수석 앞쪽 바퀴에서 타이어를 제외한 부분

**진단 설명** 스크래치, 깨짐(찍힘 포함), 찌그러짐 등의 손상 여부 점검

## 조수석 앞 타이어

진단결과  양호

|  |  |
|--|--|
|  | <b>항목 설명</b><br>자동차 조수석 앞바퀴 바깥 둘레에 끼워져 있는 고무                 |
|  | <b>진단 설명</b><br>타이어 공기압과 마모 정도 점검 ※ 정상 기준 : 트레드 수치 3.2 mm 이상 |

## 도어락 작동

진단결과  양호

|  |   |
|--|---|
|  | <b>항목 설명</b><br>리모컨 버튼을 누르거나 실내 도어락 스위치를 눌러 도어락이 작동하는 것을 말함 |
|  | <b>진단 설명</b><br>파손 및 작동 여부 점검                               |

## 조수석 앞 펜더

진단결과  양호

|  |   |
|--|---|
|  | <b>항목 설명</b><br>조수석 앞 타이어를 덮고 있는 부분   |
|  | <b>진단 설명</b><br>스크래치(도장 벗겨짐 포함), 찌그러짐 등의 손상 및 연결 부위 벌어짐, 다른 부위와 색상 차이, 교환 여부 점검 |

## 조수석 전조등

진단결과  양호

|  |   |
|--|---|
|  | <b>항목 설명</b><br>자동차 우측 앞에 부착되어 야간 주행 시 앞을 환하게 비추기 위해 설치된 전등 |
|  | <b>진단 설명</b><br>스크래치, 균열 등의 표면 손상 및 전구 점등 상태 점검             |

## 조수석 안개등

진단결과  양호

|  |   |
|--|---|
|  | <b>항목 설명</b><br>눈, 비가 오거나 끼어 시야가 확보되지 않는 날에 사용하는 등으로 우측 전조등 아래에 설치되어 있음 |
|  | <b>진단 설명</b><br>스크래치, 균열 등의 표면 손상 및 전구 점등 상태 점검                         |

## 조수석 주간주행등

진단결과  양호

|  |  |
|--|--|
|  | <b>항목 설명</b><br>자동차 전조등 주변에 부착된 작은 등으로 시동을 걸면 자동으로 켜지는 등 (상시 점등) |
|  | <b>진단 설명</b><br>스크래치, 균열 등의 표면 손상 및 전구 점등 상태 점검                  |

## 루프

진단결과  양호

|  |   |
|--|---|
|  | <b>항목 설명</b><br>자동차 윗부분에 씌우는 덮개 패널  |
|  | <b>진단 설명</b><br>스크래치(도장 벗겨짐 포함), 찌그러짐 등의 손상 및 연결 부위 벌어짐, 다른 부위와 색상 차이, 교환 여부 점검 |

|                      |              |  |  |
|----------------------|--------------|--|--|
| <b>루프랙</b>           |              | 진단결과 <input checked="" type="checkbox"/> 양호  |  |
|                      | <b>항목 설명</b> | 차량의 지붕에 짐을 싣거나 고정의 용도로 사용하기 위해 세로로 설치된 2개의 봉 |  |
|                      | <b>진단 설명</b> | 스크래치, 균열 등의 표면 손상 및 교환 여부 점검                 |  |
| <b>앞 패널</b>          |              | 진단결과 <input checked="" type="checkbox"/> 양호  |  |
|                      | <b>항목 설명</b> | 앞 부분 차체의 패널을 말함 (라디에이터 서포트 뒤 위치)             |  |
|                      | <b>진단 설명</b> | 수리 흔적, 파손 및 교환 여부 점검                         |  |
| <b>앞 크로스 멤버</b>      |              | 진단결과 <input checked="" type="checkbox"/> 양호  |  |
|                      | <b>항목 설명</b> | 차량 앞 부분 주요 골격을 좌우 방향으로 보강해 주는 부위             |  |
|                      | <b>진단 설명</b> | 찌그러짐, 휘어짐 등의 손상 및 교환 여부 점검                   |  |
| <b>운전석 앞 인사이드 패널</b> |              | 진단결과 <input checked="" type="checkbox"/> 양호  |  |
|                      | <b>항목 설명</b> | 운전석 앞 바퀴 윗부분 차체 부위를 말함                       |  |
|                      | <b>진단 설명</b> | 수리 흔적, 손상 및 교환 여부 점검                         |  |
| <b>운전석 앞 휠 하우스</b>   |              | 진단결과 <input checked="" type="checkbox"/> 양호  |  |
|                      | <b>항목 설명</b> | 운전석 앞 바퀴를 덮고 있는 안쪽 덮개                        |  |
|                      | <b>진단 설명</b> | 수리 흔적, 손상 및 교환 여부 점검                         |  |
| <b>운전석 앞 사이드 멤버</b>  |              | 진단결과 <input checked="" type="checkbox"/> 양호  |  |
|                      | <b>항목 설명</b> | 차체 운전석 앞쪽에 위치, 앞뒤 방향으로 보강해 주는 부위             |  |
|                      | <b>진단 설명</b> | 찌그러짐, 휘어짐 등의 손상 및 교환 여부 점검                   |  |
| <b>조수석 앞 사이드 멤버</b>  |              | 진단결과 <input checked="" type="checkbox"/> 양호  |  |
|                      | <b>항목 설명</b> | 차체 조수석 앞쪽에 위치, 앞뒤 방향으로 보강해 주는 부위             |  |
|                      | <b>진단 설명</b> | 찌그러짐, 휘어짐 등의 손상 및 교환 여부 점검                   |  |

## 조수석 앞 인사이드 패널

진단결과  양호

|  |              |                       |
|--|--------------|-----------------------|
|  | <b>항목 설명</b> | 조수석 앞바퀴 뒷부분 차체 부위를 말함 |
|  | <b>진단 설명</b> | 수리 흔적, 손상 및 교환 여부 점검  |

## 조수석 앞 휠 하우스

진단결과  양호

|  |              |                      |
|--|--------------|----------------------|
|  | <b>항목 설명</b> | 조수석 앞바퀴를 덮고 있는 안쪽 덮개 |
|  | <b>진단 설명</b> | 수리 흔적, 손상 및 교환 여부 점검 |

## 카울 패널 (대시보드)

진단결과  양호

|  |              |  |
|--|--------------|--|
|  | <b>항목 설명</b> | 전면 유리와 연결된 앞쪽 패널 부분을 말하며, 전면 유리에 떨어진 물이나 이물질 등이 외부로 흘러내리도록 만드는 배수로 역할을 하는 부품 |
|  | <b>진단 설명</b> | 수리 흔적, 파손 및 교환 여부 점검   |

## 뒤 크로스 멤버

진단결과  양호

|  |              |                            |
|--|--------------|----------------------------|
|  | <b>항목 설명</b> | 차량 뒷부분 주요 골격을 보강해 주는 부위    |
|  | <b>진단 설명</b> | 찌그러짐, 휘어짐 등의 손상 및 교환 여부 점검 |

## 리어 패키지 트레이

진단결과  이 차량에는 해당 사항 없음

|  |              |                      |
|--|--------------|----------------------|
|  | <b>항목 설명</b> | 후면 유리 아래쪽 선반         |
|  | <b>진단 설명</b> | 수리 흔적, 파손 및 교환 여부 점검 |

## 운전석 뒤 휠 하우스

진단결과  양호

|  |              |                         |
|--|--------------|-------------------------|
|  | <b>항목 설명</b> | 운전석 뒷바퀴를 덮고 있는 차체 안쪽 덮개 |
|  | <b>진단 설명</b> | 수리 흔적, 손상 및 교환 여부 점검    |

## 운전석 뒤 사이드 멤버

진단결과  양호

|  |              |                                  |
|--|--------------|----------------------------------|
|  | <b>항목 설명</b> | 차체 운전석 뒤쪽에 위치, 앞뒤 방향으로 보강해 주는 부위 |
|  | <b>진단 설명</b> | 찌그러짐, 휘어짐 등의 손상 및 교환 여부 점검       |

## 조수석 뒤 사이드 멤버

진단결과 ✔ 양호



**항목 설명** 차체 조수석 뒤쪽에 위치, 앞뒤 방향으로 보강해 주는 부위

**진단 설명** 찌그러짐, 휘어짐 등의 손상 및 교환 여부 점검

## 조수석 뒤 휠 하우스

진단결과 ✔ 양호



**항목 설명** 조수석 뒷바퀴를 덮고 있는 안쪽 덮개

**진단 설명** 수리 흔적, 손상 및 교환 여부 점검

## 뒤 패널

진단결과 ✔ 양호



**항목 설명** 차체 가장 후미에 장착되는 패널을 말함 (후미등이 장착되어 있음)

**진단 설명** 수리 흔적, 파손 및 교환 여부 점검

## 앞 유리

진단결과 ✔ 양호



**항목 설명** 전방에 설치되어 있는 유리로 파손 시 비산을 막기 위해 2장 이상의 접합 형태로 적용됨

**진단 설명** 스크래치, 균열 등의 표면 손상 및 전구 점등 상태 점검

## 뒤 유리

진단결과 ✔ 양호



**항목 설명** 후방에 설치되어 있는 유리로 성에 제거를 위한 열선 가공 및 라디오 등 방송수신 기능도 함

**진단 설명** 스크래치, 균열 등의 표면 손상 및 교환 여부 점검

## 운전석 앞 도어 유리

진단결과 ✔ 양호



**항목 설명** 운전석 앞 도어에 부착되어 있는 유리

**진단 설명** 스크래치 균열 등의 표면 손상 및 개폐기능 작동 여부 점검

## 조수석 앞 도어 유리

진단결과 ✔ 양호



**항목 설명** 조수석 앞 도어에 부착되어 있는 유리

**진단 설명** 스크래치 균열 등의 표면 손상 및 개폐기능 작동 여부 점검

## 운전석 뒤 도어 유리

진단결과  양호



|       |                                  |
|-------|----------------------------------|
| 항목 설명 | 운전석 뒤 도어에 부착되어 있는 유리             |
| 진단 설명 | 스크래치 균열 등의 표면 손상 및 개폐기능 작동 여부 점검 |

## 조수석 뒤 도어 유리

진단결과  양호



|       |                                  |
|-------|----------------------------------|
| 항목 설명 | 조수석 뒤 도어에 부착되어 있는 유리             |
| 진단 설명 | 스크래치 균열 등의 표면 손상 및 개폐기능 작동 여부 점검 |

## 윈도우 모터

진단결과  양호



|       |                               |
|-------|-------------------------------|
| 항목 설명 | 실내 창문 개폐에 필요로 하는 모터           |
| 진단 설명 | 작동 여부 및 작동시 소음, 손상 및 교환 여부 점검 |

## 트렁크 플로어 패널

진단결과  양호



|       |                                    |
|-------|------------------------------------|
| 항목 설명 | 트렁크 룸 밑바닥 면                        |
| 진단 설명 | 수리 흔적, 파손, 교환 여부 및 트렁크 공간의 청결상태 점검 |

## 전동트렁크

진단결과  이 차량에는 해당 사항 없음



|       |   |
|-------|---|
| 항목 설명 | 차량 뒷부분의 적재공간(트렁크)을 덮고 있는 패널의 개폐를 전동 방식으로 하여 편리성을 추가한 장치 |
| 진단 설명 | 개폐 정상작동 여부 확인 (스위치류 포함)                                 |

## 타이어 리페어 키트

진단결과  양호



|       |   |
|-------|---|
| 항목 설명 | 스페어타이어 방식이 아닌 손상된 타이어를 보수할 수 있게끔 구비된 응급장비 |
| 진단 설명 | 리페어 키트 유/무 확인, 파손 및 작동 여부 점검              |

## 운전석 앞 도어(실내)

진단결과  양호



|       |   |
|-------|---|
| 항목 설명 | 운전석 앞 도어 차체에 부착되어 있는 부위로 창문 개폐를 위한 스위치가 부착됨 |
| 진단 설명 | 스크래치, 균열 등의 표면 손상 및 교환 여부 점검                |

## 조수석 앞 도어(실내)

진단결과  양호

|  |              |   |
|--|--------------|---|
|  | <b>항목 설명</b> | 조수석 앞 도어 차체에 부착되어 있는 부위로 창문 개폐를 위한 스위치가 부착됨 |
|  | <b>진단 설명</b> | 스크래치, 균열 등의 표면 손상 및 교환 여부 점검                |

## 운전석 뒤 도어(실내)

진단결과  양호

|  |              |   |
|--|--------------|---|
|  | <b>항목 설명</b> | 운전석 뒤 도어 차체에 부착되어 있는 부위로 창문 개폐를 위한 스위치가 부착됨 |
|  | <b>진단 설명</b> | 스크래치, 균열 등의 표면 손상 및 교환 여부 점검                |

## 조수석 뒤 도어(실내)

진단결과  양호

|  |              |  |
|--|--------------|--|
|  | <b>항목 설명</b> | 조수석 뒤도어 차체에 부착되어 있는 부위로 창문 개폐를 위한 스위치가 부착됨 |
|  | <b>진단 설명</b> | 스크래치, 균열 등의 표면 손상 및 교환 여부 점검               |

## 글로브박스

진단결과  양호

|  |              |                                   |
|--|--------------|-----------------------------------|
|  | <b>항목 설명</b> | 조수석 앞에 설치된 박스 모양의 수납공간            |
|  | <b>진단 설명</b> | 스크래치, 균열 등의 표면 손상 및 개폐기능 작동 여부 점검 |

## 센터페시아

진단결과  양호

|  |              |   |
|--|--------------|---|
|  | <b>항목 설명</b> | 대시보드 중앙에서 운전석과 조수석 사이에 있는 컨트롤 패널 보드를 말함 |
|  | <b>진단 설명</b> | 스크래치 정도, 파손여부 및 작동 여부 점검                |

## 기어노브

진단결과  양호

|  |              |  |
|--|--------------|--|
|  | <b>항목 설명</b> | 운전자가 직접 변속 레버를 앞뒤로 움직이며 주행 기능을 제어하는 부위 |
|  | <b>진단 설명</b> | 스크래치, 균열 등의 표면 손상 및 작동 여부 점검           |

## 센터 콘솔

진단결과  양호

|  |              |                                   |
|--|--------------|-----------------------------------|
|  | <b>항목 설명</b> | 운전석과 조수석 사이에 설치된 박스 모양의 수납공간      |
|  | <b>진단 설명</b> | 스크래치, 균열 등의 표면 손상 및 개폐기능 작동 여부 점검 |

## 콘솔 암 레스트

진단결과  양호



**항목 설명** 운전자가 팔을 올려놓을 수 있도록 한 센터 콘솔에 위치한 수납 공간 뚜껑 형태의 장치

**진단 설명** 스크래치, 균열 등의 표면 손상 및 개폐기능 작동 여부 점검

## 리어 콘솔박스

진단결과  이 차량에는 해당 사항 없음



**항목 설명** 뒷좌석 암 레스트의 수납공간

**진단 설명** 손상 및 청결여부 점검

## 컵홀더 트레이

진단결과  양호



**항목 설명** 음료 및 컵을 거치할 수 있는 고정 틀

**진단 설명** 손상 및 청결여부 점검

## 룸미러

진단결과  양호



**항목 설명** 운전자가 차량 뒤쪽의 움직임을 확인할 수 있도록 차량 내 운전 석과 조수석 사이의 중간지점 바로 위쪽에 설치하는 미러

**진단 설명** 스크래치, 균열 등의 표면 손상 및 작동 여부 점검

## 운전석 1열 시트(외관 상태)

진단결과  양호



**항목 설명** 운전자용 실내 시트

**진단 설명** 손상, 오염도 확인 및 점검

## 가운데 1열 시트(외관 상태)

진단결과  이 차량에는 해당 사항 없음



**항목 설명** 동승객용 1열 간이 시트(12인승)

**진단 설명** 손상, 오염도 확인 및 점검

## 조수석 1열 시트(외관 상태)

진단결과  양호



**항목 설명** 조수석용 실내 시트

**진단 설명** 손상, 오염도 확인 및 점검

## 운전석 2열 시트(외관 상태)

진단결과  양호



|       |                 |
|-------|-----------------|
| 항목 설명 | 뒷좌석 승객용 시트(좌)   |
| 진단 설명 | 손상, 오염도 확인 및 점검 |

## 가운데 2열 시트(외관 상태)

진단결과  양호



|       |                 |
|-------|-----------------|
| 항목 설명 | 뒷좌석 승객용 시트(중앙)  |
| 진단 설명 | 손상, 오염도 확인 및 점검 |

## 조수석 2열 시트(외관 상태)

진단결과  양호



|       |                 |
|-------|-----------------|
| 항목 설명 | 뒷좌석 승객용 시트(우)   |
| 진단 설명 | 손상, 오염도 확인 및 점검 |

## 매트

진단결과  양호



|       |                            |
|-------|----------------------------|
| 항목 설명 | 자동차 실내 바닥면의 손상을 예방하기 위한 깔개 |
| 진단 설명 | 손상 및 청결여부 점검               |

## 후석 암레스트

진단결과  양호



|       |                                   |
|-------|-----------------------------------|
| 항목 설명 | 뒷좌석 승객의 팔을 올려놓을 수 있도록 한 장치        |
| 진단 설명 | 스크래치, 균열 등의 표면 손상 및 개폐기능 작동 여부 점검 |

## 크래시패드

진단결과  양호



|       |  |
|-------|--|
| 항목 설명 | 1열 앞 계기판과 각종 제어장치, 보관함, 기타 부속물로 구성되어 있는 부분 |
| 진단 설명 | 스크래치, 균열 등의 표면 손상 및 교환 여부 점검               |

## 헤드라이닝

진단결과  양호



|       |  |
|-------|--|
| 항목 설명 | 자동차 천장 내장품으로 내부에는 완충제가 들어있으며 외부로부터의 온도 변화에 대한 단열재 기능 |
| 진단 설명 | 손상, 오염도 확인 및 점검                                      |

## 플로어 카펫

진단결과  양호



**항목 설명** 자동차 실내 바닥에 설치되어 노면에서의 소음을 억제하기 위해 흡음 스펀지와 함께 일체형으로 구성 (플로어 매트라고도 함)

**진단 설명** 손상, 오염도 확인 및 점검

## 조향장치(외관 상태)

진단결과  양호



**항목 설명** 자동차의 방향을 전환할 때 사용하는 장치

**진단 설명** 손상, 유격, 소음 확인 및 점검

## 변속레버(외관 상태)

진단결과  양호



**항목 설명** 변속기 단수를 바꾸어주는 속도 변환용 레버

**진단 설명** 손상, 작동불량 여부 확인 및 점검

## 운전석 A 필러(실내)

진단결과  양호



**항목 설명** 운전석 A 필러 실내 내부 커버

**진단 설명** 손상, 오염도 확인 및 점검

## 조수석 A 필러(실내)

진단결과  양호



**항목 설명** 조수석 A 필러 실내 내부 커버

**진단 설명** 손상, 오염도 확인 및 점검

## 운전석 B 필러(실내)

진단결과  양호



**항목 설명** 운전석 B 필러 실내 내부 커버

**진단 설명** 손상, 오염도 확인 및 점검

## 조수석 B 필러(실내)

진단결과  양호



**항목 설명** 조수석 B 필러 실내 내부 커버

**진단 설명** 손상, 오염도 확인 및 점검

## 운전석 C 필러(실내)

진단결과  양호



**항목 설명** 운전석 C 필러 실내 내부 커버

**진단 설명** 손상, 오염도 확인 및 점검

## 조수석 C 필러(실내)

진단결과  양호



**항목 설명** 조수석 C 필러 실내 내부 커버

**진단 설명** 손상, 오염도 확인 및 점검

## 운전석 사이드미러

진단결과  양호



**항목 설명** 운전석 문에 부착되어 후방을 볼 수 있는 거울

**진단 설명** 스크래치(도장 벗겨짐 포함), 다른 부위와 색상 차이, 방향지시등 및 카메라 작동 상태 점검 ※ 카메라 작동 상태는 '어라운드뷰' 옵션 장착 차량 대상

## 조수석 사이드미러

진단결과  양호



**항목 설명** 조수석 문에 부착되어 후방을 볼 수 있는 거울

**진단 설명** 스크래치(도장 벗겨짐 포함), 다른 부위와 색상 차이, 방향지시등 및 카메라 작동 상태 점검 ※ 카메라 작동 상태는 '어라운드뷰' 옵션 장착 차량 대상

## 선루프

진단결과  이 차량에는 해당 사항 없음



**항목 설명** 실내에 태양 광선과 바람을 받을 수 있도록 여닫게 한 지붕의 창문

**진단 설명** 스크래치(도장 벗겨짐 포함), 유리 균열 등의 손상, 작동 상태 및 교환 여부 점검

## 계기판

진단결과  양호



**항목 설명** 자동차의 운전에 필요로 하는 정보를 표시해 주는 부분

**진단 설명** 계기판 불법 교체여부 점검

## 콘솔 램프

진단결과  양호



**항목 설명** 수납공간 내 공간을 조명하기 위한 등

**진단 설명** 스크래치, 균열 등의 표면 손상 및 전구 점등 상태 점검

**룸 램프** 진단결과  양호

|  |              |   |
|--|--------------|---|
|  | <b>항목 설명</b> | 실내 천장의 중앙이나 전면 유리창 인근에 설치되어 실내를 조명하기 위한 등 |
|  | <b>진단 설명</b> | 스크래치, 균열 등의 표면 손상 및 전구 점등 상태 점검           |

**리어 룸 램프** 진단결과  양호

|  |              |                                 |
|--|--------------|---------------------------------|
|  | <b>항목 설명</b> | 실내 천장 뒤쪽에 설치되어 뒷좌석 부근의 조명을 위한 등 |
|  | <b>진단 설명</b> | 스크래치, 균열 등의 표면 손상 및 전구 점등 상태 점검 |

**선바이저(램프, 거울 상태)** 진단결과  양호

|  |              |  |
|--|--------------|--|
|  | <b>항목 설명</b> | 운전자와 동승자의 눈을 태양의 직사광선으로부터 보호하기 위한 햇빛 방지용 |
|  | <b>진단 설명</b> | 스크래치, 균열 등의 표면 손상 및 작동 여부 점검             |

**시트(열선, 통풍 작동 상태)** 진단결과  양호

|  |              |                             |
|--|--------------|-----------------------------|
|  | <b>항목 설명</b> | 시트 내 장착되어 계절별에 따라 사용되는 부가장치 |
|  | <b>진단 설명</b> | 기능(열선, 통풍)작동, 교환 여부 점검      |

**시트벨트** 진단결과  양호

|  |              |   |
|--|--------------|---|
|  | <b>항목 설명</b> | 승객을 시트에 고정시키기 위한 벨트(통상 안전벨트, 좌석벨트라고도 함) |
|  | <b>진단 설명</b> | 손실 및 파손상태, 교환 및 작동 여부 점검                |

**메모리 시트** 진단결과  이 차량에는 해당 사항 없음

|  |              |  |
|--|--------------|--|
|  | <b>항목 설명</b> | 시트 위치 조절을 모터로 작동하며 시트 위치를 기억하는 메모리 기능이 있는 장치 |
|  | <b>진단 설명</b> | 메모리 기억/설정 및 작동 여부 확인                         |

**워크인 스위치** 진단결과  이 차량에는 해당 사항 없음

|  |              |  |
|--|--------------|--|
|  | <b>항목 설명</b> | 조수석 시트 등받이 사이드에 설치되어 시트 위치 조절을 할 수 있는 장치 |
|  | <b>진단 설명</b> | 파손 및 작동 여부 점검                            |

## 이지 액세스

진단결과  이 차량에는 해당 사항 없음

|  |  |  |
|--|--|--|
|  |  | <b>항목 설명</b><br>시동을 끄고 차에서 내릴 때 운전석이 뒤로 물러나고 핸들이 위로 올라가서 운전자가 내리기 편하게 해주며, 차에 탈 때에도 그 상태로 유지되면서 탑승하기 편하도록 해주는 장치 |
|  |  | <b>진단 설명</b><br>작동 여부 점검   |

## 윈도우 커튼 (작동, 외관 상태)

진단결과  이 차량에는 해당 사항 없음

|  |  |   |
|--|--|---|
|  |  | <b>항목 설명</b><br>자외선 차단 효과 및 외부에서 차량 실내가 보이는 부분을 막아주는 부품 |
|  |  | <b>진단 설명</b><br>손실 및 파손상태, 교환 및 작동 여부 점검                |

## 스티어링 휠 열선 작동

진단결과  양호

|  |  |  |
|--|--|--|
|  |  | <b>항목 설명</b><br>핸들 내 열선 삽입이 되어 있어 추운 겨울 운전 시 도움을 주는 장치 |
|  |  | <b>진단 설명</b><br>작동 여부 점검                               |

## 사이드미러 폴딩

진단결과  양호

|  |  |   |
|--|--|---|
|  |  | <b>항목 설명</b><br>차량 주차 후 이동을 용이하기 위해 사이드미러를 접고 펼 수 있는 기능 |
|  |  | <b>진단 설명</b><br>작동 여부 점검                                |

## 에어컨 시스템

진단결과  양호

|  |  |  |
|--|--|--|
|  |  | <b>항목 설명</b><br>차량 에어컨 가스를 압축 순환시켜 실내를 시원하게 하는 냉각 장치 |
|  |  | <b>진단 설명</b><br>작동 여부 점검                             |

## 히터 시스템

진단결과  양호

|  |  |   |
|--|--|---|
|  |  | <b>항목 설명</b><br>뜨거운 냉각수를 통과시켜 그 전도열로 차량 실내를 따뜻하게 하는 난방 장치 |
|  |  | <b>진단 설명</b><br>작동 여부 점검                                  |

## AV 시스템(앞)

진단결과  양호

|  |  |   |
|--|--|---|
|  |  | <b>항목 설명</b><br>차량 내부 앞쪽에 영상 시스템 외 오디오 시스템까지 갖춘 차량용 시청각 시스템 |
|  |  | <b>진단 설명</b><br>스크래치 정도, 파손여부 및 작동 여부 점검                    |

## AV 시스템(뒤)

진단결과  이 차량에는 해당 사항 없음

|  |              |   |
|--|--------------|---|
|  | <b>항목 설명</b> | 차량 내부 뒤쪽에 영상 시스템 외 오디오 시스템까지 갖춘 차량용 시청각 시스템 |
|  | <b>진단 설명</b> | 스크래치 정도, 파손여부 및 작동 여부 점검                    |

## 스티어링 휠 리모컨

진단결과  양호

|  |              |   |
|--|--------------|---|
|  | <b>항목 설명</b> | 차량 핸들에 설치되어 있는 리모컨 형태로 오디오, 크루즈 작동, 차량 정보 확인 등 간편히 조작이 가능한 장치 |
|  | <b>진단 설명</b> | 스크래치 정도, 파손여부 및 작동 여부 점검                                      |

## 블루투스 오디오

진단결과  양호

|  |              |   |
|--|--------------|---|
|  | <b>항목 설명</b> | 차량의 AV 시스템과 휴대형 기기와 블루투스로 연결, 손쉽게 AV 기기를 사용할 수 있도록 해주는 장치 |
|  | <b>진단 설명</b> | 작동 여부 점검  |

## 내비게이션

진단결과  양호

|  |              |                              |
|--|--------------|------------------------------|
|  | <b>항목 설명</b> | 지도 안내를 통해 길 찾기를 도와주는 프로그램 장치 |
|  | <b>진단 설명</b> | 스크래치 정도, 파손여부 및 작동 여부 점검     |

## 일루미네이션 컨트롤

진단결과  양호

|  |              |                                  |
|--|--------------|----------------------------------|
|  | <b>항목 설명</b> | 계기판, 센터페시아 각종 버튼의 조명 밝기를 조절하는 장치 |
|  | <b>진단 설명</b> | 파손 및 작동 여부 점검                    |

## 하이패스 시스템

진단결과  양호

|  |              |   |
|--|--------------|---|
|  | <b>항목 설명</b> | 주행 중인 차 안에서 고속도로 통행료를 무선 통신으로 지불 가능하게 하는 요금 징수시스템 |
|  | <b>진단 설명</b> | 파손 및 작동 여부 점검                                     |

## 무선 충전시스템 (WPC)

진단결과  이 차량에는 해당 사항 없음

|  |              |  |
|--|--------------|--|
|  | <b>항목 설명</b> | 휴대폰을 별도의 충전 어댑터나 전원 케이블과 연결하지 않고 충전하는 장치 |
|  | <b>진단 설명</b> | 작동 여부 점검                                 |

## 패들 시프트

진단결과  이 차량에는 해당 사항 없음

|  |              |   |
|--|--------------|---|
|  | <b>항목 설명</b> | 주행 중 핸들에 부착된 패들을 이용해 빠르게 자동변속기의 주행을 조절할 수 있는 장치 |
|  | <b>진단 설명</b> | 파손 및 작동 여부 점검                                   |

## 오토 라이트

진단결과  양호

|  |              |   |
|--|--------------|---|
|  | <b>항목 설명</b> | 운전자가 점등 스위치를 조작하지 않아도 주위의 밝기 변화를 센서로 감지해 미등 또는 전조등을 자동으로 점등 및 소등해 주는 장치 |
|  | <b>진단 설명</b> | 파손 및 작동 여부 점검   |

## 오토 와이퍼

진단결과  이 차량에는 해당 사항 없음

|  |              |  |
|--|--------------|--|
|  | <b>항목 설명</b> | 전면 유리창 면에 설치된 레인센서로 빗방울 접촉 정도에 따라 와이퍼 브러시의 닦는 속도나 간격을 자동으로 조절하는 장치 |
|  | <b>진단 설명</b> | 파손 및 작동 여부 점검  |

## 파워 슬라이딩 도어

진단결과  이 차량에는 해당 사항 없음

|  |              |   |
|--|--------------|---|
|  | <b>항목 설명</b> | 승합차량 2열 도어 작동이 전동 방식으로 장착되어 개폐 시 편리성을 주는 장치 |
|  | <b>진단 설명</b> | 개폐 정상작동 여부 점검 (스위치류 포함)                     |

## 도어 클로징

진단결과  이 차량에는 해당 사항 없음

|  |              |                            |
|--|--------------|----------------------------|
|  | <b>항목 설명</b> | 자동차의 덜 닫힌 도어를 자동으로 닫아주는 기능 |
|  | <b>진단 설명</b> | 작동 여부 점검                   |

## 실내 송풍 모터

진단결과  양호

|  |              |                               |
|--|--------------|-------------------------------|
|  | <b>항목 설명</b> | 냉난방기 사용 시 작동되는 모터             |
|  | <b>진단 설명</b> | 작동 여부 및 작동시 소음, 손상 및 교환 여부 점검 |

## 경고등

진단결과  양호

|  |              |                        |
|--|--------------|------------------------|
|  | <b>항목 설명</b> | 계기판 내 경고등 점등 여부에 대한 확인 |
|  | <b>진단 설명</b> | 경고등 점등 여부              |

## 실내 각 스위치 점등

진단결과  양호

|  |              |                                      |
|--|--------------|--------------------------------------|
|  | <b>항목 설명</b> | 실내 각종 스위치 작동 시 작동 상태 및 램프류 점등 여부를 확인 |
|  | <b>진단 설명</b> | 파손 및 작동 여부 점검                        |

## 경음기(혼)

진단결과  양호

|  |              |  |
|--|--------------|--|
|  | <b>항목 설명</b> | 다른 자동차나 보행자에게 주의를 주고자 할 때 자동차에서 소리를 낼 수 있게 만든 장치 |
|  | <b>진단 설명</b> | 작동 여부 점검   |

## 전방 경보장치

진단결과  이 차량에는 해당 사항 없음

|  |              |   |
|--|--------------|---|
|  | <b>항목 설명</b> | 센서를 통하여 전방 선행 차량, 장애물의 속도 및 거리를 측정하여 차량의 충돌 경고하는 장치 |
|  | <b>진단 설명</b> | 파손 및 작동 여부 점검                                       |

## 후방 경보장치

진단결과  양호

|  |              |  |
|--|--------------|--|
|  | <b>항목 설명</b> | 센서를 통하여 후방 장애물의 속도 및 거리를 측정하여 차량의 충돌 경고하는 장치 |
|  | <b>진단 설명</b> | 파손 및 작동 여부 점검                                |

## 전방 카메라

진단결과  이 차량에는 해당 사항 없음

|  |              |                                    |
|--|--------------|------------------------------------|
|  | <b>항목 설명</b> | 차량 전진 시 내비게이션 화면에 전방의 상황을 보여주는 카메라 |
|  | <b>진단 설명</b> | 파손 및 작동 여부 점검                      |

## 후방 카메라

진단결과  양호

|  |              |                                    |
|--|--------------|------------------------------------|
|  | <b>항목 설명</b> | 차량 후진 시 내비게이션 화면에 후방의 상황을 보여주는 카메라 |
|  | <b>진단 설명</b> | 파손 및 작동 여부 점검                      |

## 어라운드 뷰 모니터

진단결과  이 차량에는 해당 사항 없음

|  |              |  |
|--|--------------|--|
|  | <b>항목 설명</b> | 4개의 카메라로 자동차의 360도 주변을 모두 촬영하여 하늘에서 내려다보듯 차량 주변을 한 화면에 보여주는 기능 |
|  | <b>진단 설명</b> | 작동 여부 점검   |

## 타이어 공기압력 모니터링 (TPMS)

진단결과  양호



**항목 설명** 타이어에 부착된 자동 감지 센서를 통해 타이어의 공기압력 등의 정보를 제공하는 장치

**진단 설명** 타이어 공기압력센서 이상여부 모니터링 결과 확인

## 헤드업 디스플레이 (HUD)

진단결과  이 차량에는 해당 사항 없음



**항목 설명** 차량의 속도, 연료 잔량, 길 안내 정보 등 운전자 바로 앞 유리창에 그래픽으로 보여주는 디스플레이 장치

**진단 설명** 운행정보 제공센서 이상여부 모니터링 결과 확인

## 대시 캠 (빌트인 캠)

진단결과  이 차량에는 해당 사항 없음



**항목 설명** 미러 뒤쪽에 있는 내장형(순정) 블랙박스로 일종의 주행영상기록 장치

**진단 설명** 작동 여부 점검

## 실내 냄새 등급

진단결과  양호



**항목 설명** 공기질 측정 장비를 활용하여 공기질 및 냄새 여부를 측정하여 결과를 등급으로 산정하는 것

**진단 설명** "1등급(매우 좋음) ~ 5등급(매우 나쁨)"으로 5단계 평가

## 엔진

진단결과  양호



**항목 설명** 열에너지를 기계적 에너지로 바꾸는 장치로 동력을 발생시키기 위해 연료를 연소함 (연료에 따라 가솔린, 디젤, CNG, LPI 등으로 구분됨)

**진단 설명** 작동 상태 및 누유/누수 여부 점검

## 변속기

진단결과  양호



**항목 설명** 엔진에서 발생한 동력을 속도에 따라 필요한 회전력으로 바꾸어 전달하는 장치 (자동, 수동, 무한 변속 등으로 구분됨)

**진단 설명** 작동 상태 및 누유/누수 여부 점검

## 수동변속기\_기어 변속장치

진단결과  이 차량에는 해당 사항 없음



**항목 설명** 수동 변속기 케이블 확인하는 것을 말함

**진단 설명** 작동 여부, 연결케이블 등 손상 및 교환 여부 점검

## 클러치 어셈블리

진단결과  이 차량에는 해당 사항 없음

|  |              |                                   |
|--|--------------|-----------------------------------|
|  | <b>항목 설명</b> | 수동 변속 전 엔진의 동력을 잠시 끊고 연결할 수 있는 장치 |
|  | <b>진단 설명</b> | 작동 여부, 작동 소음 및 진동 정도와 장치의 손상여부 점검 |

## 엔진 작동 상태(공회전)

진단결과  양호

|  |              |   |
|--|--------------|---|
|  | <b>항목 설명</b> | 엔진 회전 시 기계적 무리를 주지 않고 회전할 수 있는 가장 낮은 회전수를 말함 (가속페달을 밟지 않은 상태) |
|  | <b>진단 설명</b> | 회전소음, 진동정도 및 장치의 손상, 교환 여부 점검                                 |

## 배력 장치 상태

진단결과  양호

|  |              |                                      |
|--|--------------|--------------------------------------|
|  | <b>항목 설명</b> | 운전자의 페달 압력을 배가 시켜주는 장치에 대한 상태 확인을 말함 |
|  | <b>진단 설명</b> | 작동 여부 및 작동시 소음, 손상 및 교환 여부 점검        |

## 시동 모터

진단결과  양호

|  |              |                               |
|--|--------------|-------------------------------|
|  | <b>항목 설명</b> | 엔진 시동 시에만 사용되는 모터             |
|  | <b>진단 설명</b> | 작동 여부 및 작동시 소음, 손상 및 교환 여부 점검 |

## 자동변속기 작동 상태(공회전)

진단결과  양호

|  |              |  |
|--|--------------|--|
|  | <b>항목 설명</b> | 변속레버 각 단별 작동이 원활한지 확인하는 것을 말함          |
|  | <b>진단 설명</b> | 작동 상태, 작동 소음 및 진동 정도와 장치의 손상, 교환 여부 점검 |

## 자동변속기 (A/T)

진단결과  양호

|  |              |  |
|--|--------------|--|
|  | <b>항목 설명</b> | 운전자의 조작에 의하지 않고 자동적으로 기어비가 선택되어 달리는 속도에 따라 기어가 자동으로 조작되는 변속기 |
|  | <b>진단 설명</b> | 변속기내 주요 센서들에 이상여부 모니터링 결과 확인                                 |

## 수동변속기 작동 상태 (공회전)

진단결과  이 차량에는 해당 사항 없음

|  |              |  |
|--|--------------|--|
|  | <b>항목 설명</b> | 변속레버 각 단별 작동이 원활한지 확인하는 것을 말함          |
|  | <b>진단 설명</b> | 작동 상태, 작동 소음 및 진동 정도와 장치의 손상, 교환 여부 점검 |

## 엔진오일 유량

진단결과  양호



**항목 설명** 엔진 내 엔진오일의 양을 말함

**진단 설명** 오일량에 따른 보충여부 및 상태에 따른 교환 여부 점검

## 자동변속기\_유량 및 상태

진단결과  이 차량에는 해당 사항 없음



**항목 설명** 자동변속기 내 오일의 양을 점검하는 것을 말함

**진단 설명** 오일량에 따른 보충여부 및 상태에 따른 교환 여부 점검

## 수동변속기\_유량 및 상태

진단결과  이 차량에는 해당 사항 없음



**항목 설명** 수동변속기 내 오일의 양을 점검하는 것을 말함

**진단 설명** 오일량에 따른 보충여부 및 상태에 따른 교환 여부 점검

## 동력 조향 작동 오일 누유

진단결과  이 차량에는 해당 사항 없음



**항목 설명** 스티어링 기어 박스 및 연결부 누유 확인을 말함

**진단 설명** 누유 점검

## 운전석 브레이크등

진단결과  양호



**항목 설명** 운전석 뒤쪽에 있는 일체형 램프 (미등, 후미등, 후진등, 정지등 등)

**진단 설명** 스크래치, 균열 등의 표면 손상 및 전구 점등 상태 점검

## 보조 브레이크등

진단결과  양호



**항목 설명** 차량 뒤쪽에 있는 기존 브레이크등을 보조하는 램프

**진단 설명** 스크래치, 균열 등의 표면 손상 및 전구 점등 상태 점검

## 조수석 브레이크등

진단결과  양호



**항목 설명** 운전석 뒤쪽에 있는 일체형 램프 (미등, 후미등, 후진등, 정지등 등)

**진단 설명** 스크래치, 균열 등의 표면 손상 및 전구 점등 상태 점검

## 브레이크페달 작동 상태

진단결과  양호

|  |       |                                    |
|--|-------|------------------------------------|
|  | 항목 설명 | 운전자가 제동을 하기 위해 브레이크 페달을 발로 조작하는 상태 |
|  | 진단 설명 | 작동 여부 점검                           |

## 주차브레이크 작동 여부

진단결과  양호

|  |       |                                     |
|--|-------|-------------------------------------|
|  | 항목 설명 | 차량 주차 시 사용하는 보조 브레이크 (사이드브레이크라고도 함) |
|  | 진단 설명 | 작동 여부 점검                            |

## 브레이크 패드 마모도

진단결과  양호

|  |       |                                 |
|--|-------|---------------------------------|
|  | 항목 설명 | 브레이크 디스크와 맞닿아 있는 마찰재의 마모 정도를 확인 |
|  | 진단 설명 | 패드 마모 수치 점검 ※ 정상 기준 : 3.0mm 이상  |

## 브레이크 마스터 실린더 오일 누유

진단결과  양호

|  |       |                           |
|--|-------|---------------------------|
|  | 항목 설명 | 브레이크 작동 실린더 부근의 누유 확인을 말함 |
|  | 진단 설명 | 누유 점검                     |

## 브레이크 오일 누유

진단결과  양호

|  |       |                                      |
|--|-------|--------------------------------------|
|  | 항목 설명 | 브레이크 마스터 실린더에서 연결 파이프 및 부위 누유 확인을 말함 |
|  | 진단 설명 | 누유 점검                                |